

# De Schuilplaats

meer dan wonen




**Kavel  
95**

## Omschrijving

- Woonkamer & keuken
- Slaapkamer op begane grond
- Ruime badkamer
- Voor- en achterterras
- Volledig sleutelklaar!

  
**De Schuilplaats**  
... meer dan wonen

 Laan van Steendam 5 | Wanica - Suriname

 (597) 32 8656  [info@de-schuilplaats.com](mailto:info@de-schuilplaats.com)  [www.de-schuilplaats.com](http://www.de-schuilplaats.com)  [schuilplaats.suriname](https://www.facebook.com/schuilplaats.suriname)





# De Schuilplaats

meer dan wonen

, QGHOLC

## :RRQNDPHHXNHQ

+HW SOHLVWHZDZGHNCRVFGHOGHUG RSJHOHYHMGRYHGGH NOHXU ZL  
ZRRQNDPHU LNSXNHGCHYWHGHDOYORHU

## .HXNHQ

'H RSHQ NHXNRQJLHQ YDQ HHQ N  
YDQ CPDQHVVDVEDN HQDNDUQDHOOR  
RS HHQ NHXZGLPZDWHUORLYBQQKH  
DDQUHJLFWKQJHOV DDQJHEUDPFKW  
ERYHQ KHW DDQUHFKWEODG

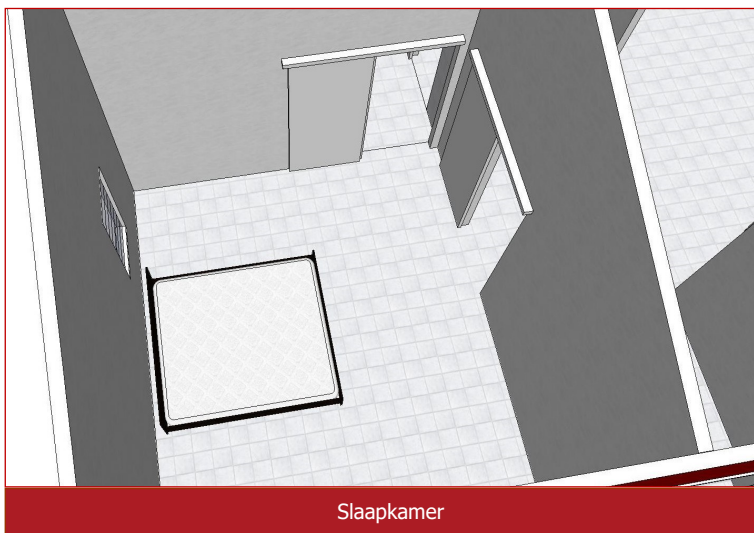


:RRQNDPHU .HXNHQ

## 2YHUGHNWH WHUUD

9RRU XZ FRPIRUW LVEHQ DDQ  
DFKWHUJLMGH YDQ GH ZRQLC  
GHNW WHUUDV JHVLWXHHUG  
PRPHQW YDQ GH GDJ HHQ YH  
VFKDGXZSOHN ZDDU X NXQW  
GH SUDNWLVEFK DOWLMG DDQ

2YHUGHNWH WHUUDVVHQ



### Slaapkamer

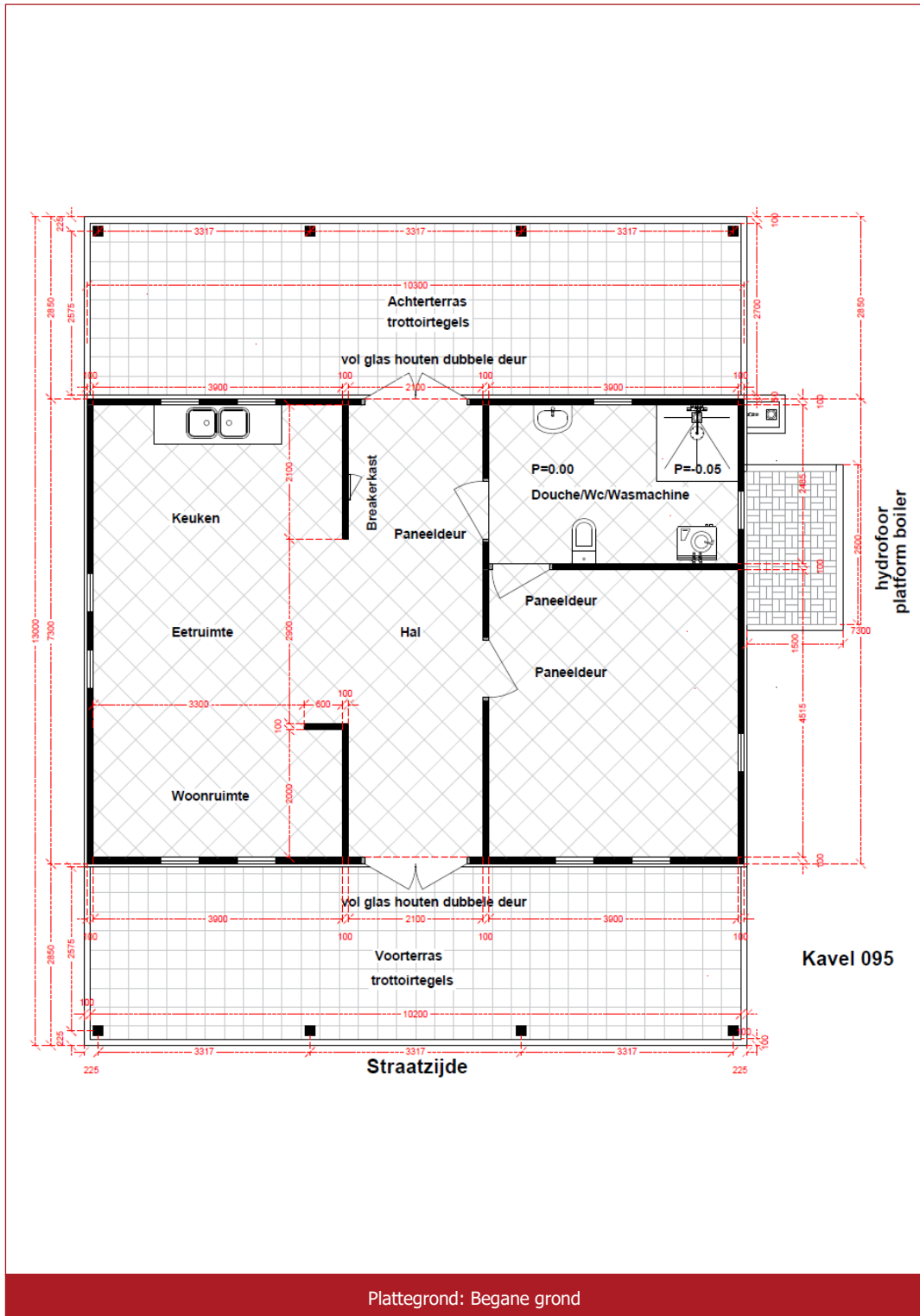
De wanden van de slaapkamer zijn witgeschilderd opgeleverd. De vloer is uitgevoerd als betonvloer en voorzien van vloertegels. De slaapkamer is voorzien van een vlakke deur naar de centrale hal. Tevens is de sanitaire ruimte bereikbaar vanuit de slaapkamer.

### Sanitaire ruimte

De wanden van de sanitaire ruimte zijn betegeld tot 170 cm boven de vloer. Daarboven zijn de wanden witgeschilderd opgeleverd. De vloer is volledig betegeld opgeleverd.

De sanitaire ruimte is ruim opgezet en is voorzien van een wastafel met kraan (warm en koud water), een toilet en een douche. De ruimte is bereikbaar naar de centrale woonruimte en naar de slaapkamer.





Plattegrond: Begane grond

# De Schuilplaats

meer dan wonen

## Over ons

### Kwaliteit

Elke woning is met de uiterste zorg tot stand gebracht waarbij gebruik is gemaakt van materialen van hoge kwaliteit.

### Uniek en Stijlvol

De Schuilplaats kenmerkt zich door stijlvolle woningen in een rustige omgeving met, veel groen voorziening, waterpartijen en een strook met geboomte/bos.

### Buurtbeheer

- Verharde wegen
- Straatverlichting
- Een centrale entree welke permanent bemand wordt door een security guard
- Open water met zitbanken
- Veel waterpartijen
- Speelplaats
- Gesloten en gescheiden riolering
- Camerabeveiliging
- Onderhoud van de woonwijk



Woonwijk De Schuilplaats verkoopt kwalitatief hoogwaardige percelen voor een betaalbare prijs.

### ... meer dan wonen

Wonen is meer dan een huis. Een schone en goed onderhouden omgeving verhoogt het woonplezier. Ook is het belangrijk dat er rust heerst en dat het een plek is waar u zich veilig voelt. In woonwijk De Schuilplaats worden de bermen, de straten en het open water goed en netjes onderhouden. De dijk om het project, camerabeveiliging en de entreepost die 24/7 wordt bemand verhogen uw veiligheidsgevoel. De voorzieningen zoals de speeltuin, de groenhartbomen langs het meer en het gereserveerd bos zorgen voor een relaxte en vriendelijke woonomgeving omringd door de prachtige natuur.

### Contactgegevens

**Stichting De Schuilplaats**  
Laan van Steendam 1  
Wanica-Suriname  
Telefoon +597 328656  
WhatsApp +597 8534883  
[www.de-schuilplaats.com](http://www.de-schuilplaats.com)  
[info@de-schuilplaats.com](mailto:info@de-schuilplaats.com)