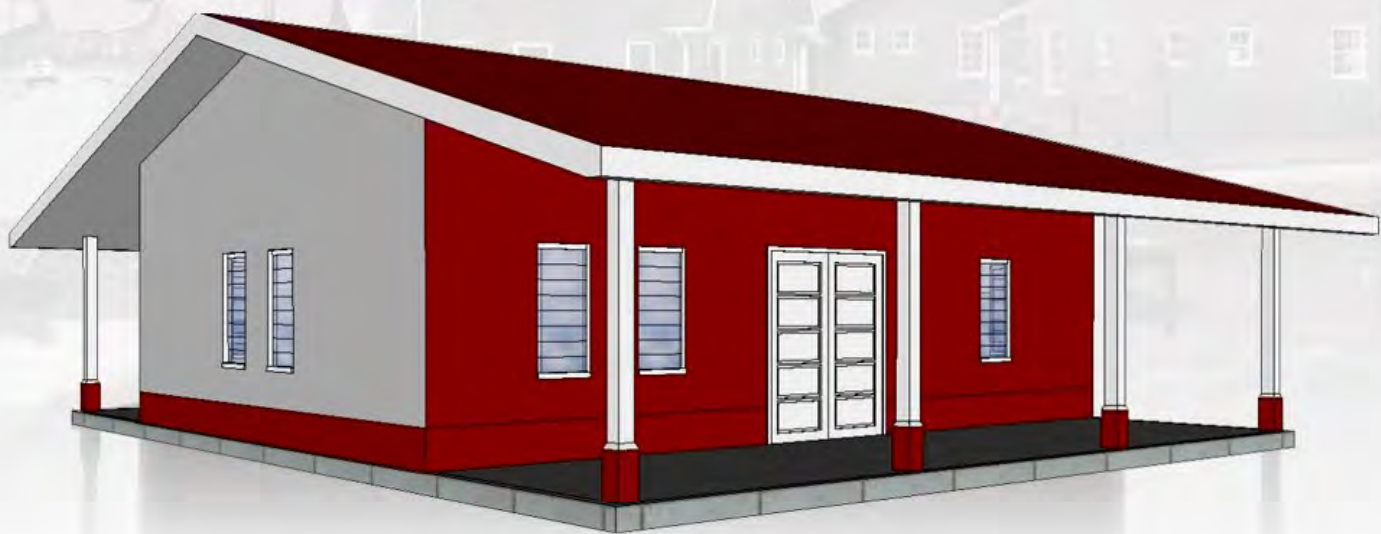


De Schuilplaats

meer dan wonen




Type Senior

Prijs \$ 590,- (incl. tuinonderhoud)

- Perceeloppervlakte: ca. 350 - 500 m²
- Woonkamer & keuken
- Slaapkamer op begane grond
- Ruime badkamer
- Voor- en achterterras
- Volledig sleutelklaar!


De Schuilplaats
... meer dan wonen

 Laan van Steendam 5 | Wanica - Suriname

 (597) 32 8656  info@de-schuilplaats.com  www.de-schuilplaats.com  [schuilplaats.suriname](https://www.facebook.com/schuilplaats.suriname)

Bouw

Soort bouw	Laagbouw, opgetrokken met massieve betonsteen
Soort dak	Dakplaten, trapezium-galvaan 28B geïsoleerd met hittedwerend folie

Indeling

Aantal slaapkamers	1 slaapkamer (begane grond)
Sanitaire ruimtes	Begane grond: douche- en toiletruimte (rolstoeltoegankelijk)
Aantal verdiepingen	Begane grond (alles gelijkvloers)
Keuken	Keukenblok inclusief kraan
Voorzieningen	Wasmachine aansluiting in douche- en toiletruimte
Terras	Begane grond: overdekte terrassen aan voor- en achterzijde

Oppervlakten

Perceel	ca. 350 - 500 m ²	Slaapkamer	ca. 19,3 m ²
Woon (totaal)	ca. 135 m ²	Douche en toiletruimte	ca. 10,6 m ²
Woonkamer & keuken	ca. 29,2 m ²	Voor- en achterterras samen	ca. 59,2 m ²

Water en electra

Electra	Alle stopcontacten 110v; (220v is in voorbereiding aanwezig voor eventuele
Water	Koud- en warmwaterinstallatie aanwezig (boiler)

De in deze brochure opgenomen informatie is bedoeld om een globale indruk van de onroerende zaak te geven. Tekst, (oppervlakte)maten, tekeningen en andere gegevens kunnen afwijken van de werkelijkheid. Aan eventuele onvolledige of onjuiste informatie in deze brochure kunnen geen rechten worden ontleend. Stichting De Schuilplaats behoudt zich het recht om wijzigingen aan te brengen in materiaalgebruik en maatvoering.

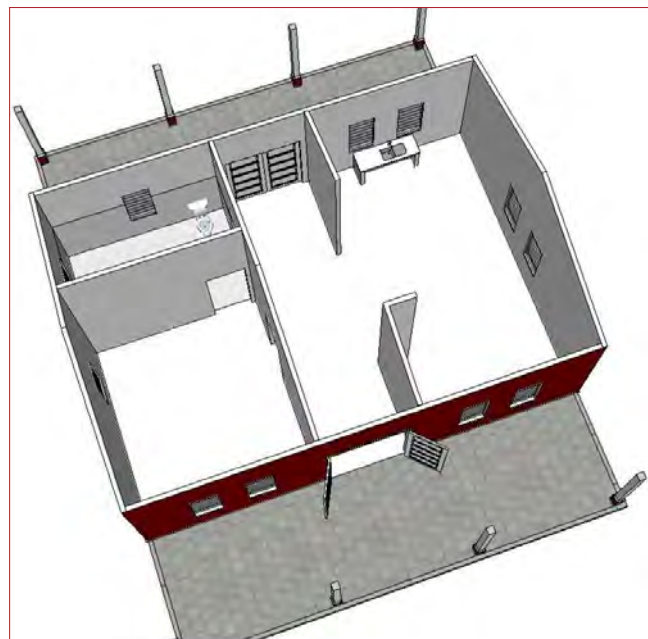
Algemeen

De seniorenwoning wordt gebouwd op een perceel van ca. 350-500 m². De woning heeft een woonoppervlakte van ca. 135 m² en is voorzien van twee overdekte terrassen. Zoals al onze woningen bestaat de seniorenwoning voornamelijk uit duurzame, onderhoudsarme materialen.

Alles op begane grond

De begane grond is ruim opgezet zodat er voldoende beweegruimte is. De woning is toegankelijk via de dubbele deuren van de voor en achter terrassen. De ruime woonkamer en keuken staan met elkaar in verbinding.

Aan de andere zijde van de woning bevindt zich een riante slaapkamer die via een schuifdeur in verbinding staat met de douche- en toilet ruimte.



Begane grond

Woonkamer/ Keuken

Het pleisterwerk op de wanden wordt geschilderd opgeleverd in de kleur wit. De vloer van de woonkamer/keuken wordt opgeleverd als tegelvloer. De vloer van de douche- en toiletruimte wordt betegeld opgeleverd en de wanden worden betegeld tot een hoogte van 1.70 m¹. De wasbak in de douche is voorzien van een kraan en een spiegel. In deze sanitaire ruimte is een wasmachine-aansluiting.

In deze ruimte is een wasmachine-aansluiting. De vloer van de douche- en toiletruimte wordt betegeld opgeleverd en de wanden worden betegeld tot een hoogte van 1.70 m¹. De wasbak in de douche is voorzien van een kraan en een spiegel.

Keuken

De open keuken wordt voorzien van een keukenblok (ca. 1,5 m lang) met wasbak en kraan, aangesloten op een koud- en warmwaterleiding. Boven het aanrecht worden tegels aangebracht tot ca. 50 cm boven het aanrechtblad.



Woonkamer / Keuken



Overdekte terrassen

Overdekte terrassen

Voor uw comfort is er aan de voor- en achterzijde van de woning een overdekt terras gesitueerd. Dus bijna elk moment van de dag een verkoelende schaduwplek waar u kunt genieten van de praktisch altijd aanwezige wind.



Slaapkamer

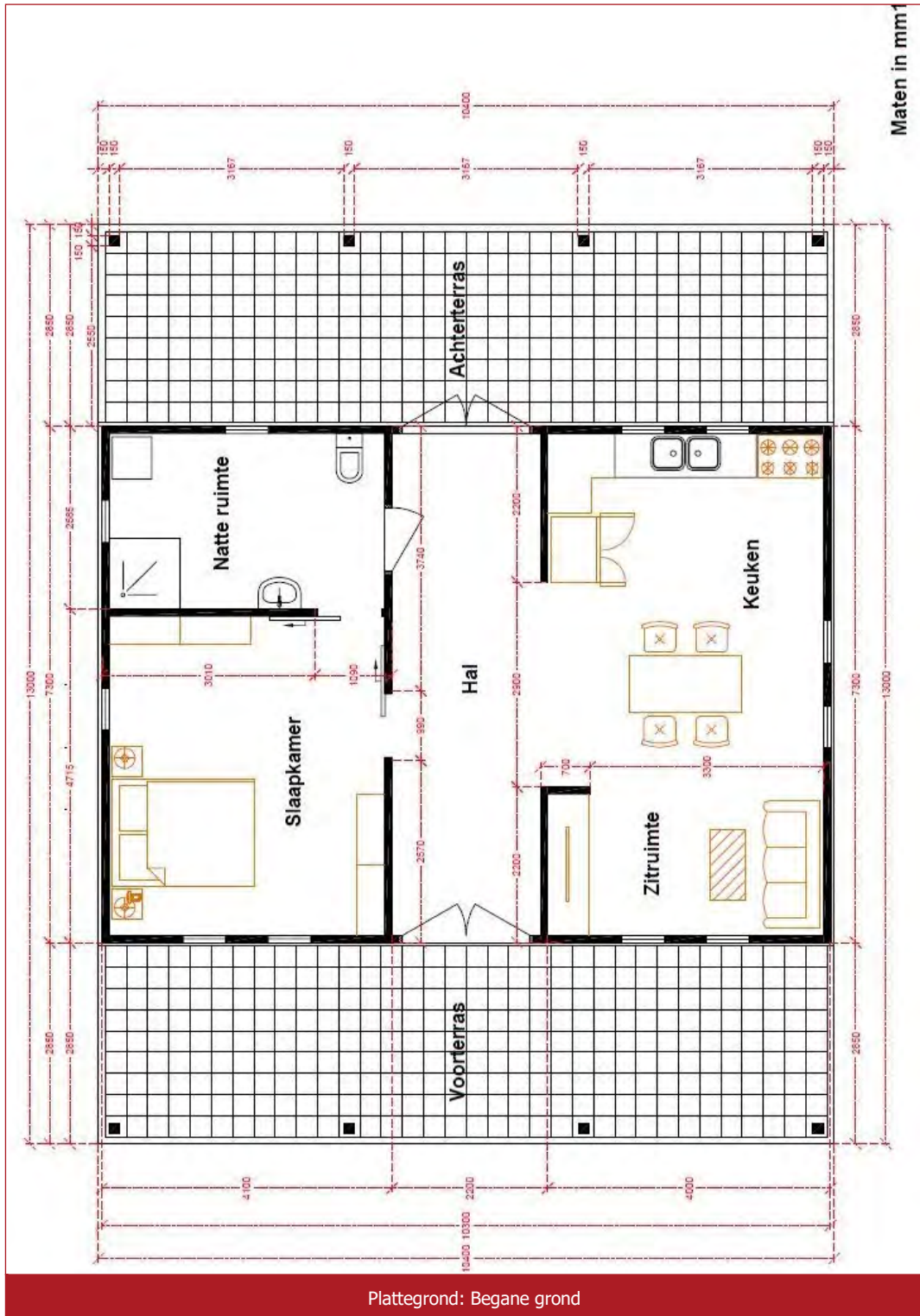
De wanden van de slaapkamer worden witgeschilderd opgeleverd. De vloer wordt uitgevoerd als betonvloer en voorzien van vloertegels. De slaapkamer is voorzien van een schuifdeur naar de centrale woonruimte. Tevens is de sanitaire ruimte bereikbaar vanuit de slaapkamer door een schuifdeur.

Sanitaire ruimte

De wanden van de sanitaire ruimte worden betegeld tot 170 cm boven de vloer. Daarboven worden de wanden witgeschilderd opgeleverd. De vloer wordt volledig betegeld opgeleverd.

De sanitaire ruimte is ruim opgezet en is voorzien van een wastafel met kraan (warm en koud water), een toilet en een douche. De ruimte is bereikbaar via een schuifdeur naar de centrale woonruimte en naar de slaapkamer.





Plattegrond: Begane grond

Kwaliteit

Elke woning is met de uiterste zorg tot stand gebracht waarbij gebruik is gemaakt van materialen van hoge kwaliteit. Wij geven garantie op geselecteerde onderdelen van de woning.

Uniek en Stijlvol

De Schuilplaats kenmerkt zich door stijlvolle woningen in een rustige omgeving met, veel groen voorziening, waterpartijen en een uniek wandelpark.

Buurtbeheer

- Verharde wegen
- Straatverlichting
- Een centrale entree welke permanent bemand wordt door een security guard
- Een wandelpark
- Veel waterpartijen
- Speelplaatsen
- Gesloten en gescheiden riolering
- Camerabeveiliging
- Onderhoud van de woonwijk



Woonwijk De Schuilplaats bouwt kwalitatief hoogwaardige woningen in de oud-Surinaamse stijl voor een betaalbare prijs. De onderhoudsarme woningen worden sleutelklaar opgeleverd in een prachtige en rustige omgeving.

... meer dan wonen

Wonen is meer dan een huis. Een schone en goed onderhouden omgeving verhoogt het woonplezier. Ook is het belangrijk dat er rust heerst en dat het een plek is waar u zich veilig voelt. In woonwijk De Schuilplaats worden de bermen, de straten en het open water goed en netjes onderhouden. De dijk om het project, camerabeveiliging en de entreepost die 24/7 wordt bemand verhogen uw veiligheidsgevoel. De voorzieningen zoals de speeltuin en het prachtige park met wandelpaden en een kreek zorgen voor een relaxte en vriendelijke woonomgeving.

Contactgegevens

Stichting De Schuilplaats
Laan van Steendam 5
Wanica - Suriname
Telefoon +597 328656
www.de-schuilplaats.com
info@de-schuilplaats.com