

De Schuilplaats

meer dan wonen




Type

F

Prijs € 114.500 (incl. perceel)

- Perceeloppervlakte: ca. 500 m²
- Woonkamer & keuken
- Aantal slaapkamers: 4
- Volledig sleutelklaar!


De Schuilplaats
... meer dan wonen

 Laan van Steendam 5 | Wanica - Suriname

 (597) 32 8656  info@de-schuilplaats.com  www.de-schuilplaats.com  schuilplaats.suriname

Bouw

Soort bouw	Hoogbouw, opgetrokken met massieve betonsteen
Soort dak	Dakplaten, trapezium-galvaan 28B geïsoleerd met hittewerend folie

Indeling

Aantal slaapkamers	4 slaapkamers
Sanitaire ruimtes	Begane grond : 1 toiletruimte Eerste verdieping : 1 douche- en toilet ruimte
Aantal verdiepingen	Begane grond, eerste verdieping, tweede verdieping/zolder
Keuken	De keuken wordt opgeleverd door een erkende keukenspecialzaak
Voorzieningen	Aparte wasruimte op de begane grond
Balkon/ terras	Begane grond : Overdekt terras Eerste verdieping : Balkon

Oppervlakten

Perceel	ca. 500 m ²	Slaapkamer 1	ca. 12,7 m ²
Woon (totaal)	ca. 194 m ²	Slaapkamer 2 / 3	ca. 14,0 m ² / ca. 11,7 m ²
Woonkamer & keuken	ca. 45,6 m ²	Zolder / slaapk. 4	ca. 53,6 m ²

Water en electra

Electra	Alle stopcontacten 110v; 220v aanwezig voor eventuele airco's
Water	Koud- en warmwaterinstallatie aanwezig

De in deze brochure opgenomen informatie is bedoeld om een globale indruk van de onroerende zaak te geven. Tekst, (oppervlakte)maten, tekeningen en andere gegevens kunnen afwijken van de werkelijkheid. Aan eventuele onvolledige of onjuiste informatie in deze brochure kunnen geen rechten worden ontleend. Stichting De Schuilplaats behoudt zich het recht om wijzigingen aan te brengen in materiaalgebruik en maatvoering.

De Schuilplaats

meer dan wonen

Woning F

Algemeen

Een charmante, stijlvolle en karakteristieke woning! Openslaande deuren naar een ruim terras op de begane grond en een balkon op de eerste verdieping. Dit geeft het gevoel van rust, ruimte en comfort. Woning F wordt gebouwd op een perceel van ca. 500 m² met een nette afrastering aan de straatzijde. De woning bestaat uit voornamelijk duurzame en onderhoudsarme materialen.

Begane grond

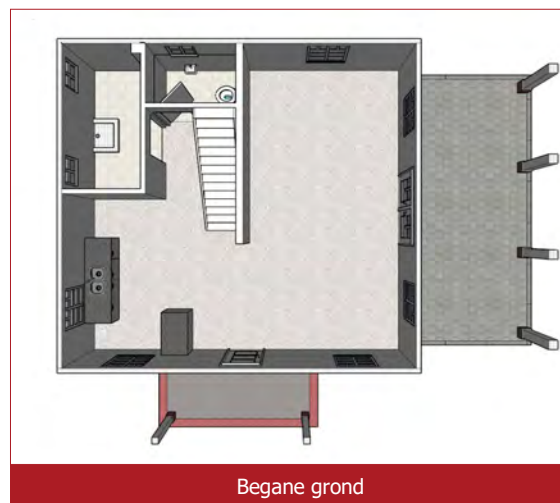
Op de begane grond is er een ruime woonkamer, een overdekt terras aan de zijde van de woonkamer, een mooie open keuken, een wasruimte met wasmachine aansluiting en een toiletruimte.

Eerste verdieping

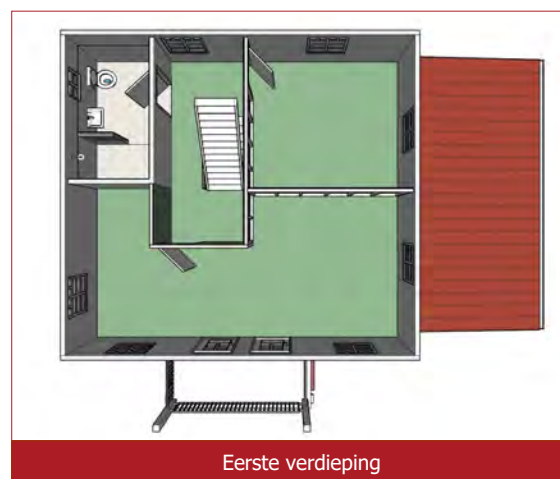
Op de eerste verdieping bevinden zich 2 slaapkamers, waarvan 1 als optie gescheiden kan worden zodat er in totaal 3 slaapkamers ontstaan. Verder een badkamer voorzien van een douche, wastafel en toilet. Aan de voorgevel het fraaie balkon, bereikbaar via slaapkamer 2 / 3.

Tweede verdieping / zolder

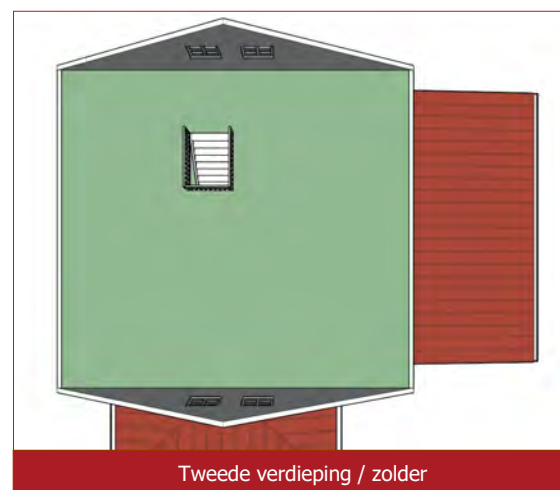
Ten slotte bereikt u via een vaste houten trap de tweede verdieping. Hier vindt u de ruime zolderverdieping, waar eventueel een slaapkamer realiseerbaar is. Deze ruimte leent zich ook uitstekend als hobbyruimte en/of grote bergzolder.



Begane grond



Eerste verdieping

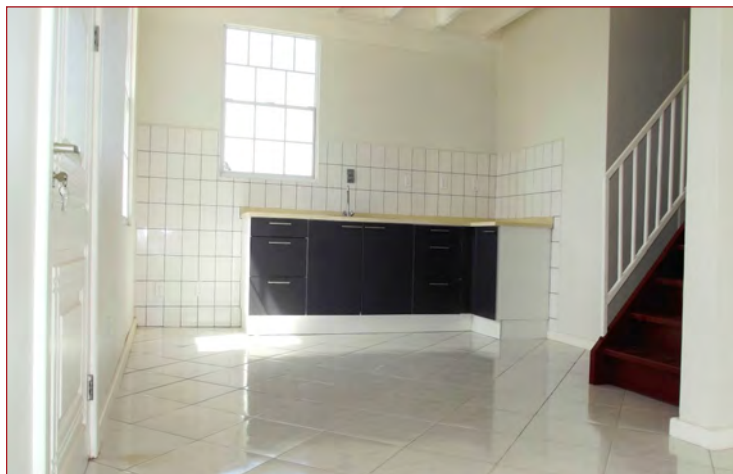


Tweede verdieping / zolder

De Schuilplaats

meer dan wonen

Begane grond



Keuken

Keuken

De keuken wordt voorzien van een wasbak en kraan, aangesloten op een koud- en warmwaterleiding. Boven het aanrecht worden tegels aangebracht tot ca. 50 cm boven het aanrechtblad. De vloer wordt opgeleverd als betonvloer. De tegels op de foto worden niet standaard aangebracht maar kunnen tegen een meerprijs worden gelegd.

Inspraak over de indeling van de keuken is eventueel mogelijk.

Woonkamer

De woonkamer is voorzien van twee openslaande deuren naar het overdekte terras aan de zijde van de woning. Er zijn verticale schuiframen geplaatst zodat u kunt genieten van de wind. Het pleisterwerk op de wanden is wit geschilderd. De vloer wordt opgeleverd als betonvloer. De tegels op de foto worden niet standaard aangebracht maar kunnen tegen een meerprijs worden gelegd.



Woonkamer



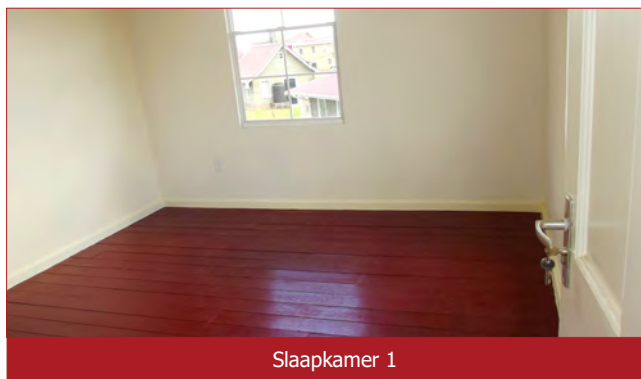
Overdekt terras

Overdekt terras

Vanuit de woonkamer komt u op het terras. Door de dubbele openslaande deuren vormen het terras en de woonkamer een grote leefruimte.

Het terras is zo gesitueerd dat u maximaal gebruik kunt maken van de praktisch altijd aanwezige zee-wind.

Eerste & tweede verdieping



Slaapkamer 1

Slaapkamers

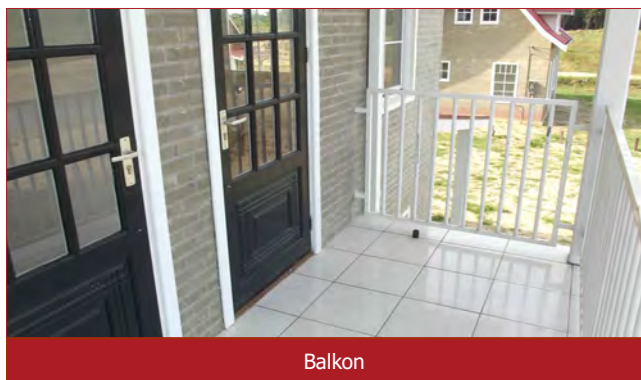
Er zijn 2 / 3 slaapkamers op de eerste verdieping. Alle slaapkamervloeren bestaan uit groene vloerplaten van 22 mm dikte en worden ongeschilderd opgeleverd. De wanden en het plafond worden wit geschilderd. De vloerverf op de foto is optioneel.

Slaapkamer 2/3

Slaapkamer 2 / 3 wordt als één ruime slaapkamer opgeleverd. U heeft de keuze deze slaapkamer te scheiden zodat er twee aparte slaapkamers ontstaan, met elke een deur naar het balkon. De vloerverf op de foto is optioneel.



Slaapkamer 2 / 3



Balkon

Balkon

Het balkon is wit geschilderd, de betonvloer is betegeld en de balkonreling is uitgevoerd in galvan.

Zolder

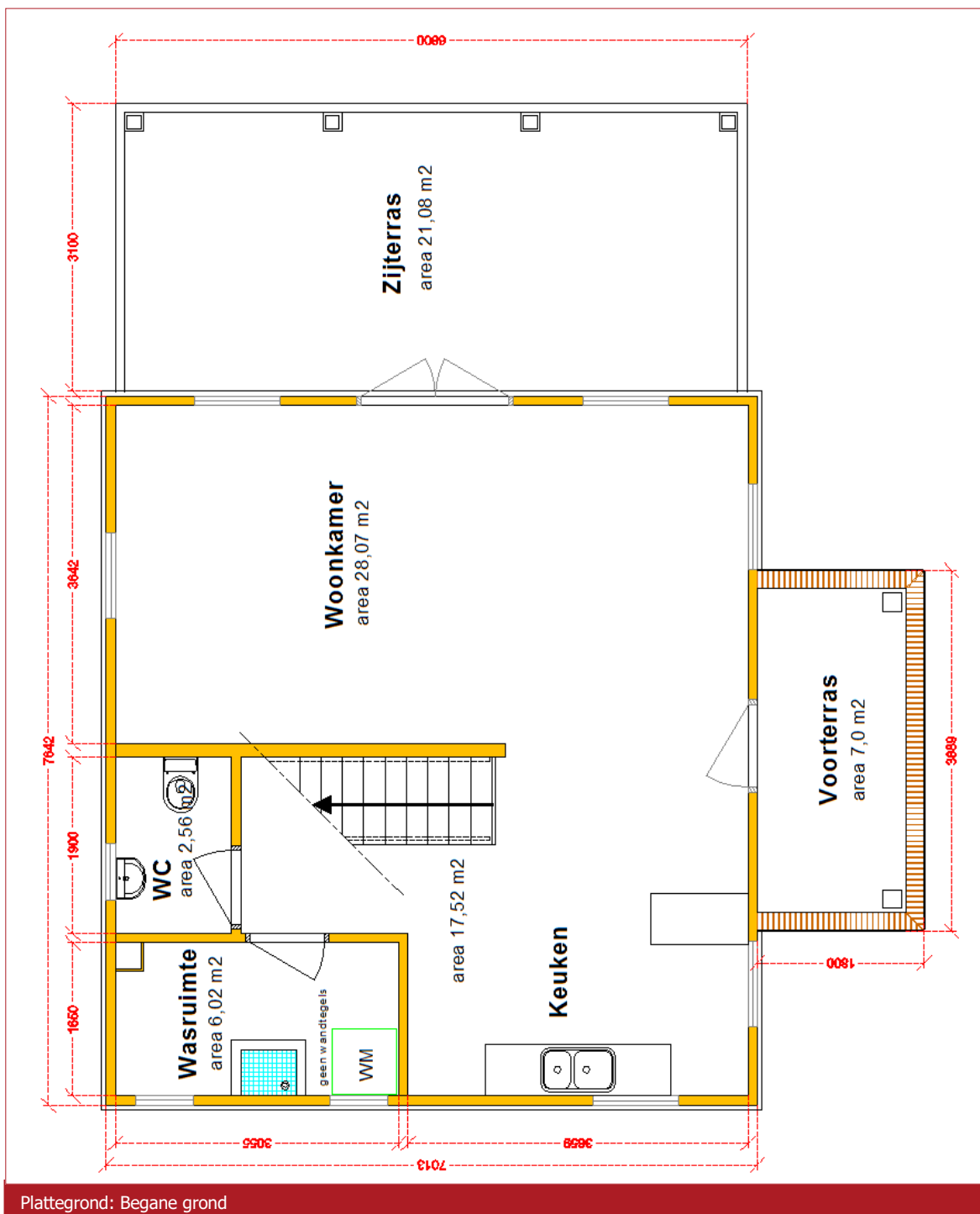
De tweede verdieping is een grote ruime zolder van ca. 38 m². De zolder is bereikbaar via een vaste houten trap.

De vloer bestaat uit groene vloerplaten van 22 mm dikte en worden ongeschilderd opgeleverd. De wanden en het plafond worden wit geschilderd. De vloerverf op de foto is optioneel.



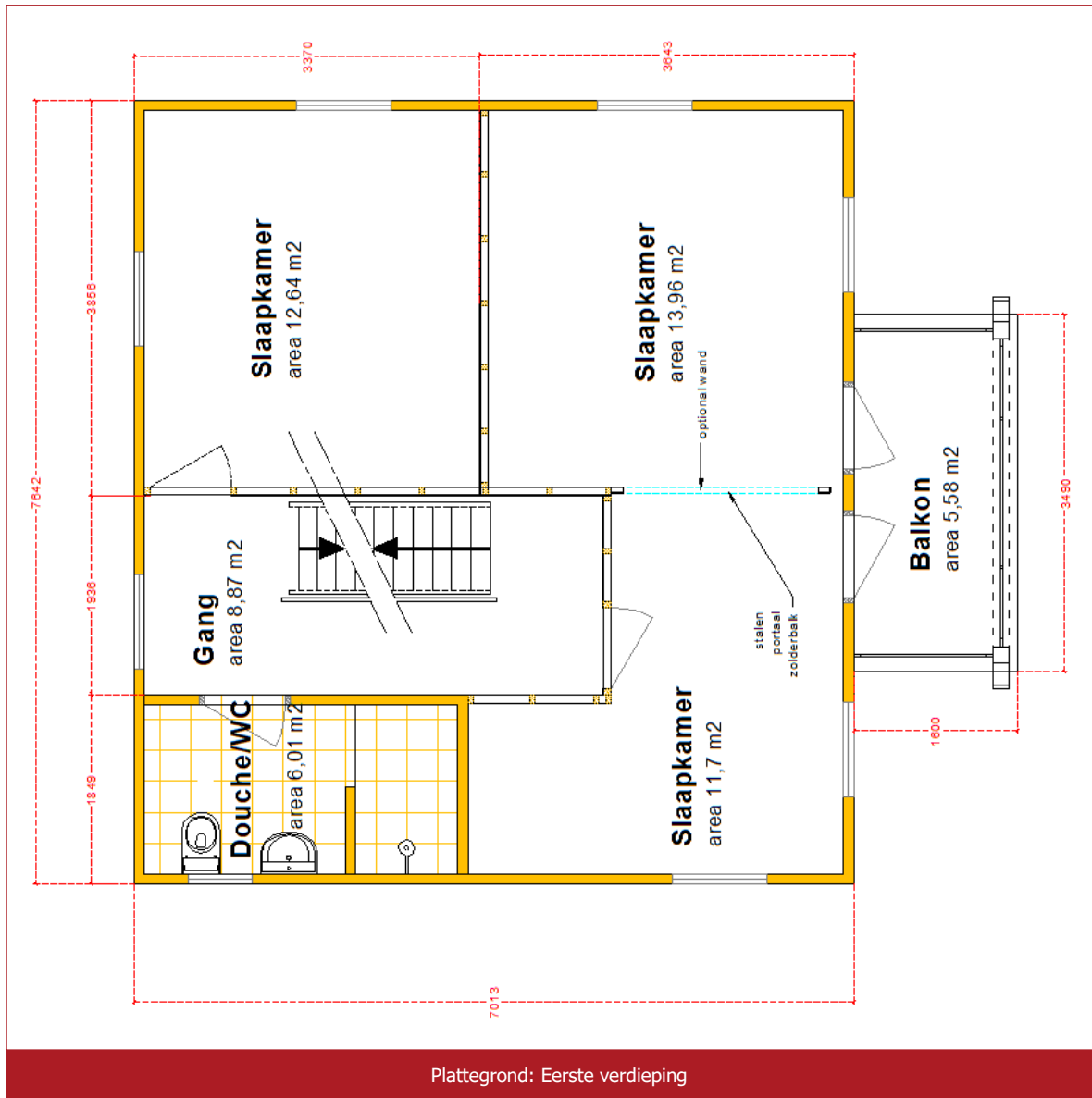
Tweede verdieping / Zolder

Plattegrond: Begane grond



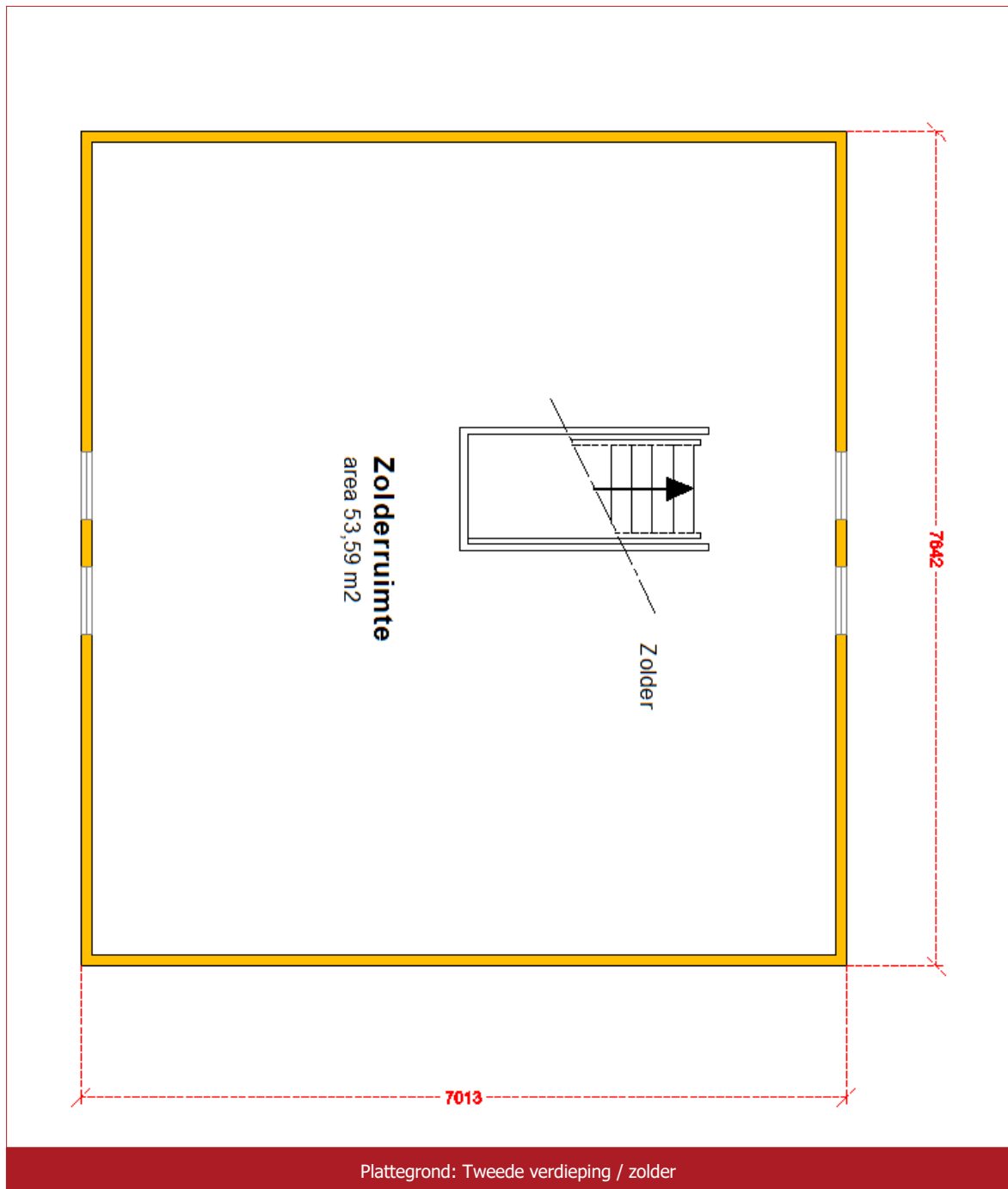
Plattegrond: Begane grond

Plattegrond: Eerste verdieping



Plattegrond: Eerste verdieping

Plattegrond: Tweede verdieping



De Schuilplaats

meer dan wonen

Over ons

Kwaliteit

Elke woning is met de uiterste zorg tot stand gebracht waarbij gebruik is gemaakt van materialen van hoge kwaliteit. Wij geven garantie op geselecteerde onderdelen van de woning.

Uniek en Stijlvol

De Schuilplaats kenmerkt zich door stijlvolle woningen in een rustige omgeving met, veel groen voorziening, waterpartijen en een uniek wandelpark.

Buurtbeheer

- Verharde wegen
- Straatverlichting
- Een centrale entree welke permanent bemand wordt door een security guard
- Een wandelpark
- Veel waterpartijen
- Speelplaatsen
- Gesloten en gescheiden riolering
- Camerabeveiliging
- Onderhoud van de woonwijk



De Schuilplaats bouwt kwalitatief hoogwaardige woningen in de oud-Surinaamse stijl voor een betaalbare prijs. De onderhoudsarme woningen worden sleutelklaar opgeleverd in een prachtige en rustige omgeving.

... meer dan wonen

Wonen is meer dan een huis. Een schone en goed onderhouden omgeving verhoogt het woonplezier. Ook is het belangrijk dat er rust heerst en dat het een plek is waar u zich veilig voelt. In woonwijk De Schuilplaats worden de bermen, de straten en het open water goed en netjes onderhouden. De dijk om het project, camerabeveiliging en de entreepost die 24/7 wordt bemand verhogen uw veiligheidsgevoel. De voorzieningen zoals de speeltuin en het prachtige park met wandelpaden en een kreek zorgen voor een relaxte en vriendelijke woonomgeving.

Contactgegevens

Stichting De Schuilplaats
Laan van Steendam 5
Wanica-Suriname
Telefoon +597 328656
www.de-schuilplaats.com
info@de-schuilplaats.com