

# De Schuilplaats

meer dan wonen




Type

**E**

**Prijs € 88.500** (incl. perceel)

- Perceeloppervlakte: ca. 500 m<sup>2</sup>
- Woonkamer & keuken
- Aantal slaapkamers: 3
- Volledig sleutelklaar!

  
**De Schuilplaats**  
... meer dan wonen

 Laan van Steendam 5 | Wanica - Suriname

 (597) 32 8656  [info@de-schuilplaats.com](mailto:info@de-schuilplaats.com)  [www.de-schuilplaats.com](http://www.de-schuilplaats.com)  [schuilplaats.suriname](https://www.facebook.com/schuilplaats.suriname)

### Bouw

<b>Soort bouw</b>	Hoogbouw, opgetrokken van massieve 4" betonsteen
<b>Soort dak</b>	Dakplaten, trapezium-galvaan 28B geïsoleerd met hittewerend folie.

### Indeling

<b>Aantal slaapkamers</b>	3 slaapkamers (1 begane grond, 2 bovenverdieping)
<b>Sanitaire ruimtes</b>	Begane grond en bovenverdieping: toilet- en doucheruimte
<b>Aantal verdiepingen</b>	Begane grond, bovenverdieping
<b>Keuken</b>	De keuken wordt opgeleverd door een erkende keukenspecialzaak
<b>Voorzieningen</b>	Wasmachine-aansluiting in douche- en wasruimte
<b>Terras</b>	Overdekt terras

### Oppervlakten

<b>Perceel</b>	ca. 500 m <sup>2</sup>	<b>Slaapkamer 1</b>	ca. 14,4 m <sup>2</sup>
<b>Woon (totaal)</b>	ca. 127 m <sup>2</sup>	<b>Slaapkamer 2</b>	ca. 16 m <sup>2</sup>
<b>Woonkamer &amp; keuken</b>	ca. 30,6 m <sup>2</sup>	<b>Slaapkamer 3</b>	ca. 15,6 m <sup>2</sup>

### Water en electra

<b>Electra</b>	Alle stopcontacten 110v; 220v aanwezig voor eventuele airco's
<b>Water</b>	Koud- en warmwaterinstallatie aanwezig

De in deze brochure opgenomen informatie is bedoeld om een globale indruk van de onroerende zaak te geven. Tekst, (oppervlakte)maten, tekeningen en andere gegevens kunnen afwijken van de werkelijkheid. Aan eventuele onvolledige of onjuiste informatie in deze brochure kunnen geen rechten worden ontleend. Stichting De Schuilplaats behoudt zich het recht om wijzigingen aan te brengen in materiaalgebruik en maatvoering.

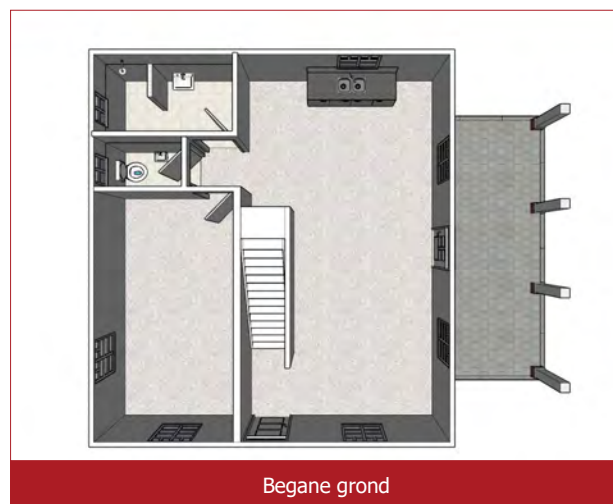
### Algemeen

Woning type E is een moderne woning met een klassieke uitstraling. De woning staat op een perceel van ca. 500 m<sup>2</sup> en is voorzien van een overdekt terras.

### Begane grond

De begane grond bestaat uit een ruime woonkamer met een open deur naar het overdekte terras. De woonkamer staat in open verbinding met de nette keuken. Onder de trap is er ruimte voor berging en naast de trapopgang bevindt zich een gang naar de eerste slaapkamer, de badkamer en het toilet.

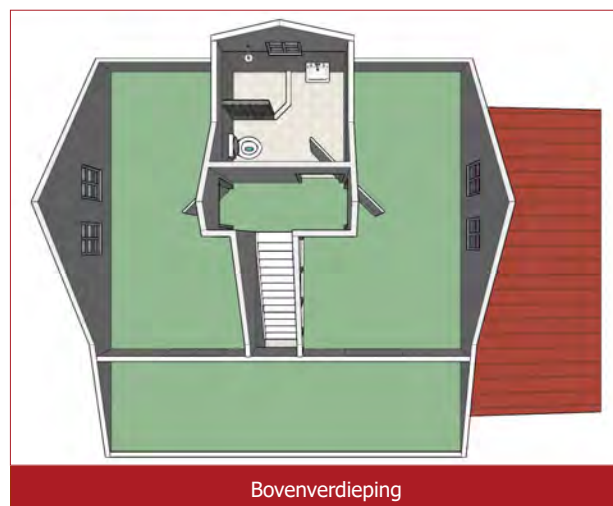
De badkamer is voorzien van een wasmachine-aansluiting, douche en wasbak met spiegel.



Begane grond

### Bovenverdieping

Via een vaste trap komt u op de overloop van de bovenverdieping die toegang biedt tot twee ruime slaapkamers en de douche- en toilet-ruimte. Elke slaapkamer beschikt over een berg-ruimte onder het schuine dak.



Bovenverdieping



## Begane grond



Woonkamer / Keuken

### Woonkamer

De woonkamer is voorzien van een deur naar het overdekte terras aan de zijkant van de woning. Er zijn verticale schuiframen geplaatst zodat u maximaal kunt genieten van de wind. Het pleisterwerk op de wanden is wit geschilderd.

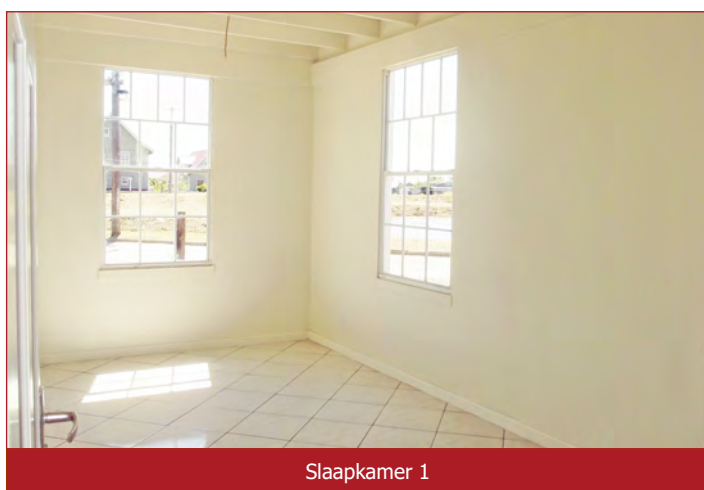
De vloer van de woonkamer wordt opgeleverd als betonvloer. De vloertegels op de foto worden niet standaard aangebracht maar kunnen tegen een meerprijs worden gelegd.

### Keuken

De open keuken wordt voorzien van een keukenblok (ca.2m lang) met wasbak en kraan, aangesloten op een koud- en warmwaterleiding. Boven het aanrecht worden tegels aangebracht tot ca. 50 cm boven het aanrechtblad. De vloer van de keuken wordt opgeleverd als betonvloer, de op de foto worden niet standaard aangebracht maar kunnen tegen een meerprijs worden gelegd.



Woonkamer / Keuken



Slaapkamer 1

### Slaapkamer 1

Het pleisterwerk op de wanden wordt geschilderd opgeleverd in de kleur wit. De vloer in de slaapkamer wordt opgeleverd als betonvloer, de op de foto worden niet standaard aangebracht maar kunnen tegen een meerprijs worden gelegd.

Het plafond bestaat uit balken met daarop houten vloerplaten en wordt geschilderd opgeleverd in de kleur wit.

## Begane grond



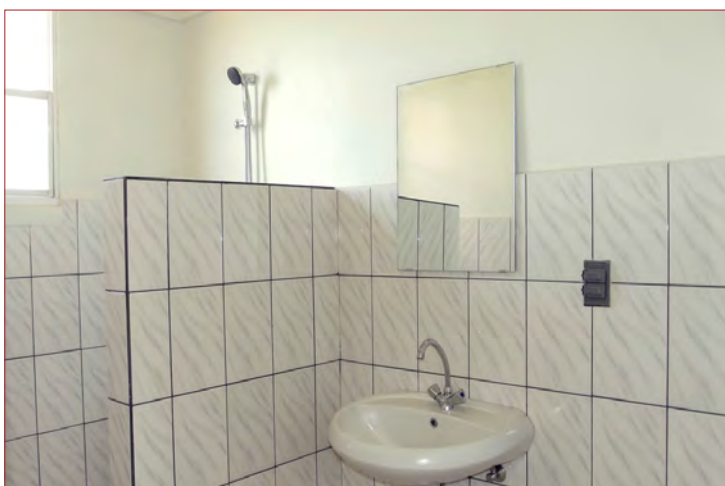
Overdekt terras

### Overdekt terras

Voor uw comfort is er een overdekt terras aan de zijkant van de woning. Dit is een verademing voor in de avonduren. Het terras is zo gesitueerd dat u maximaal gebruik kunt maken van de praktisch altijd aanwezige wind.

### Douche- en wasruimte

Deze ruimte wordt voorzien van een douche en een wastafel. Boven de wastafel wordt een spiegel met planket aangebracht. Er is een aansluiting en een afvoer voor een wasmachine aanwezig en de wanden worden voorzien van tegelwerk tot ca. 170 cm hoogte.



Douche- en wasruimte



Toiletruimte

### Toiletruimte

Naast het toilet is er een kleine wasbak gemonteerd. Op de vloer zijn vloertegels aangebracht. De wanden worden voorzien van tegelwerk tot ca. 120cm hoogte. Het pleisterwerk daarboven wordt geschilderd opgeleverd in de kleur wit.

## Bovenverdieping

### Douche- en toiletruimte

Via de vaste trapopgang komt u uit op de hal. Langs de gang treft u de douche- en toiletruimte, compleet ingericht met douche, wasbak, vloer- en wandtegels.



Douche- en toiletruimte



Slaapkamer 2

### Slaapkamer 2

De slaapkamers worden voorzien van een verdiepingsvloer van houten platen. De vloeren worden niet-geschilderd opgeleverd en hebben een groene basiskleur.

(op de foto's zijn de vloeren afgewerkt met een rode vloerlak, dat is mogelijk tegen een meerprijs.)

### Slaapkamer 3

De wanden bestaan uit houten stijlen en regels, voorzien van houten wandplaten, en worden volledig wit geschilderd opgeleverd.

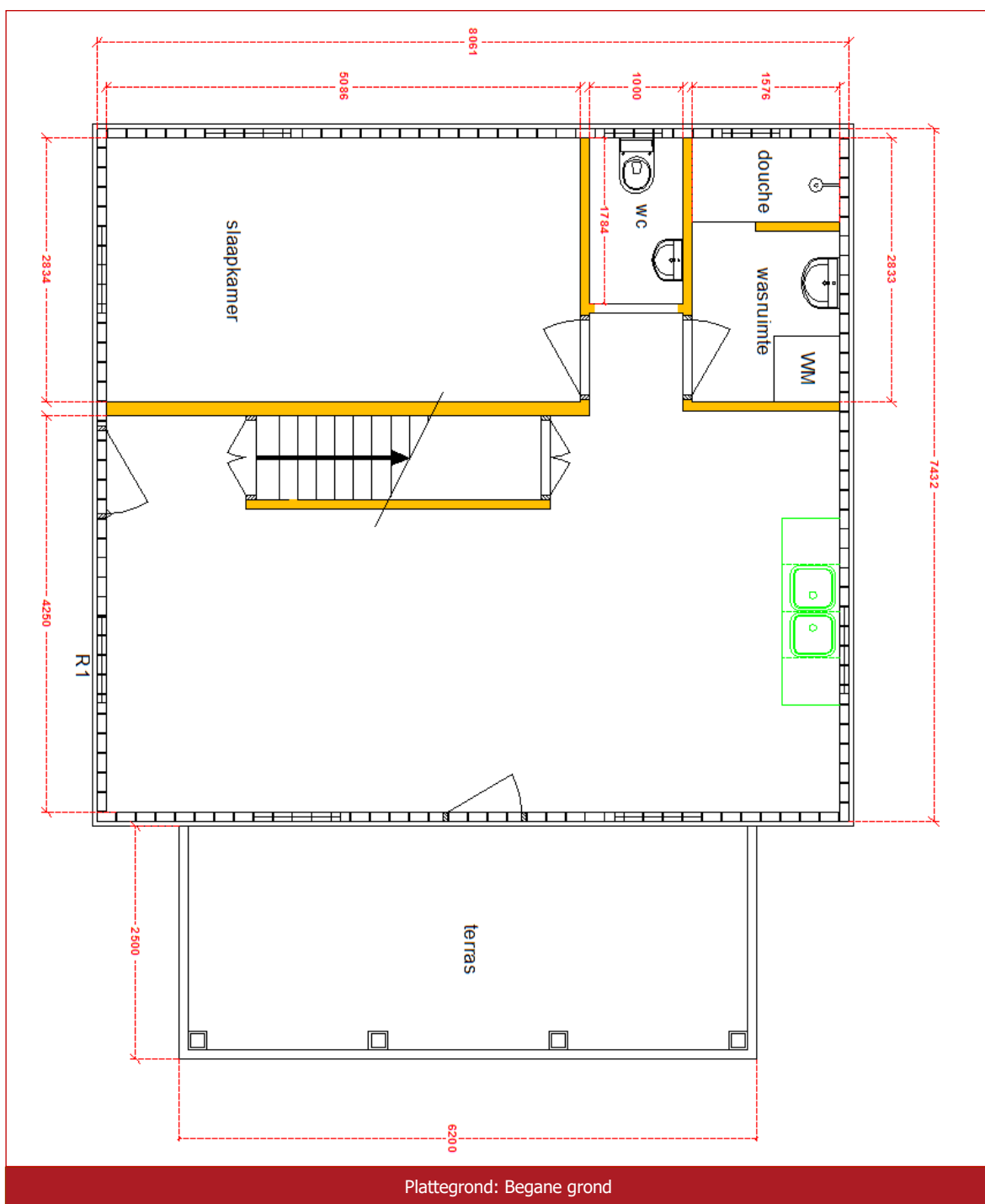
De vloeren worden niet geschilderd opgeleverd zoals op de foto wel het geval is. De vloer bestaat uit ongeschilderde houten vloerplaten.



Slaapkamer 3

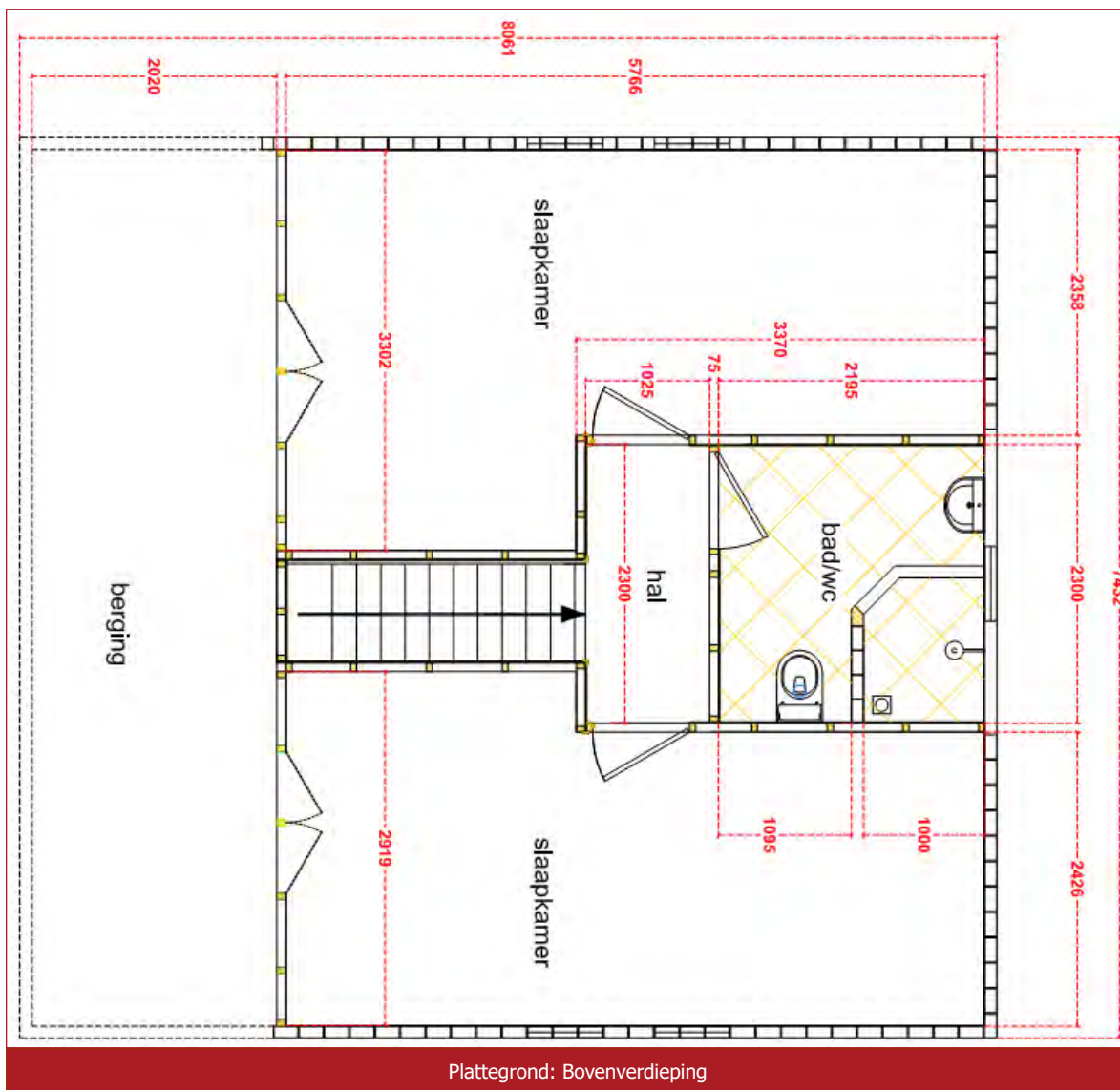


## Plattegrond: Begane grond



Plattegrond: Begane grond

## Plattegrond: Bovenverdieping





### Kwaliteit

Elke woning is met de uiterste zorg tot stand gebracht waarbij gebruik is gemaakt van materialen van hoge kwaliteit. Wij geven garantie op geselecteerde onderdelen van de woning.

### Uniek en Stijlvol

De Schuilplaats kenmerkt zich door stijlvolle woningen in een rustige omgeving met, veel groen voorziening, waterpartijen en een uniek wandelpark.

### Buurtbeheer

- Verharde wegen
- Straatverlichting
- Een centrale entree welke permanent bemand wordt door een security guard
- Een wandelpark
- Veel waterpartijen
- Speelplaatsen
- Gesloten en gescheiden riolering
- Camerabeveiliging
- Onderhoud van de woonwijk



De Schuilplaats bouwt kwalitatief hoogwaardige woningen in de oud-Surinaamse stijl voor een betaalbare prijs. De onderhoudsarme woningen worden sleutelklaar opgeleverd in een prachtige en rustige omgeving.

### ... meer dan wonen

Wonen is meer dan een huis. Een schone en goed onderhouden omgeving verhoogt het woonplezier. Ook is het belangrijk dat er rust heerst en dat het een plek is waar u zich veilig voelt. In woonwijk De Schuilplaats worden de bermen, de straten en het open water goed en netjes onderhouden. De dijk om het project, camerabeveiliging en de entreepost die 24/7 wordt bemand verhogen uw veiligheidsgevoel. De voorzieningen zoals de speeltuin en het prachtige park met wandelpaden en een kreek zorgen voor een relaxte en vriendelijke woonomgeving.

### Contactgegevens

**Stichting De Schuilplaats**  
Laan van Steendam 5  
Wanica-Suriname  
Telefoon +597 328656  
[www.de-schuilplaats.com](http://www.de-schuilplaats.com)  
[info@de-schuilplaats.com](mailto:info@de-schuilplaats.com)