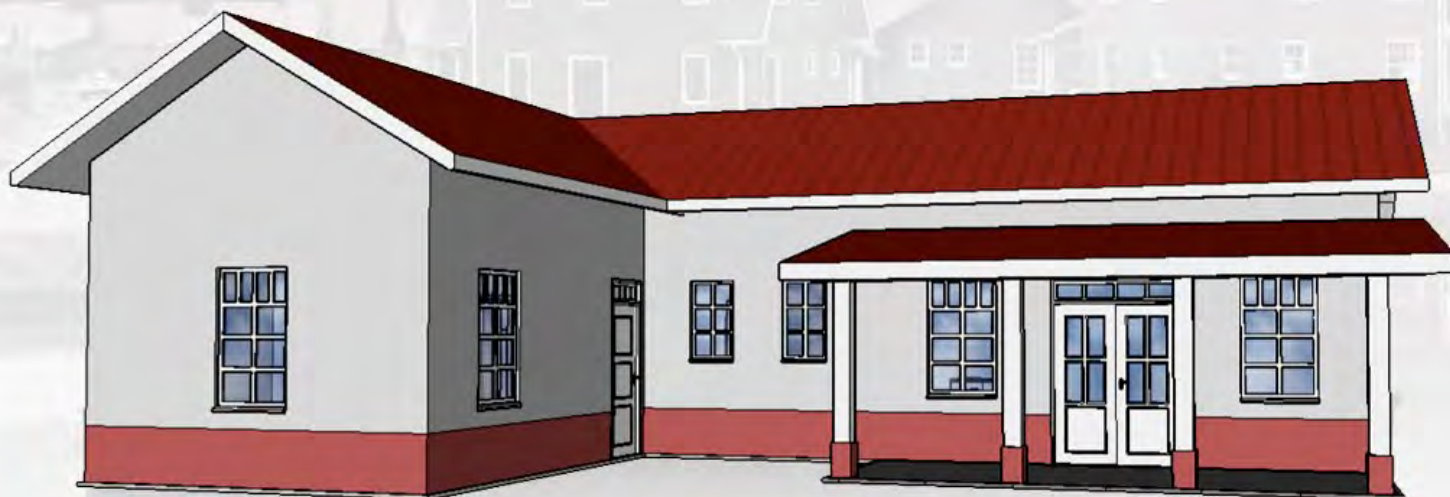


# De Schuilplaats

meer dan wonen



Type


**E<sup>+</sup>**

**Prijs € 87.000** (incl. perceel)

- Perceeloppervlakte: ca. 500 m<sup>2</sup>
- Woonkamer & keuken
- Aantal slaapkamers: 3
- Volledig sleutelklaar!



**De Schuilplaats**  
... meer dan wonen

 Laan van Steendam 5 | Wanica - Suriname

 (597) 32 8656  [info@de-schuilplaats.com](mailto:info@de-schuilplaats.com)  [www.de-schuilplaats.com](http://www.de-schuilplaats.com)  [schuilplaats.suriname](https://www.facebook.com/schuilplaats.suriname)

### Bouw

<b>Soort bouw</b>	Laagbouw, opgetrokken van massieve 4" betonsteen
<b>Soort dak</b>	Dakplaten, trapezium-galvaan 28B.

### Indeling

<b>Aantal slaapkamers</b>	3 slaapkamers
<b>Sanitaire ruimtes</b>	Douche/toilet ruimte
<b>Aantal verdiepingen</b>	Begane grond
<b>Keuken</b>	De keuken wordt geleverd inclusief keukenmengkraan
<b>Voorzieningen</b>	Wasmachine-aansluiting in douche- en wasruimte
<b>Terras</b>	Overdekt terras

### Oppervlakten

<b>Perceel</b>	ca. 500 m <sup>2</sup>	<b>Slaapkamer 1</b>	ca. 8 m <sup>2</sup>
<b>Woon (totaal)</b>	ca. 101 m <sup>2</sup>	<b>Slaapkamer 2</b>	ca. 10 m <sup>2</sup>
<b>Woonkamer &amp; keuken</b>	ca. 35 m <sup>2</sup>	<b>Slaapkamer 3</b>	ca. 15,8 m <sup>2</sup>

### Water en electra

<b>Electra</b>	Alle stopcontacten 110v; 220v aanwezig voor eventuele airco's
<b>Water</b>	Koud- en warmwaterinstallatie aanwezig

De in deze brochure opgenomen informatie is bedoeld om een globale indruk van de onroerende zaak te geven. Tekst, (oppervlakte)maten, tekeningen en andere gegevens kunnen afwijken van de werkelijkheid. Aan eventuele onvolledige of onjuiste informatie in deze brochure kunnen geen rechten worden ontleend. Stichting De Schuilplaats behoudt zich het recht om wijzigingen aan te brengen in materiaalgebruik en maatvoering.

## Woning E+ (laagbouwwoning)

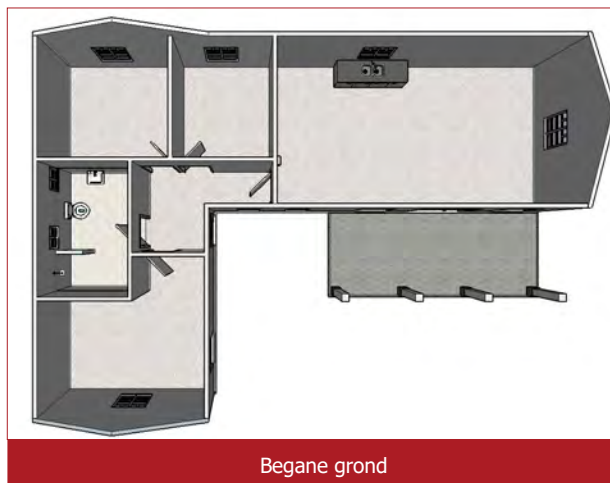
### Algemeen

Woning type E+ is een moderne woning met een klassieke uitstraling. De woning staat op een perceel van ca. 500 m<sup>2</sup> en is voorzien van een overdekt terras.

### Begane grond

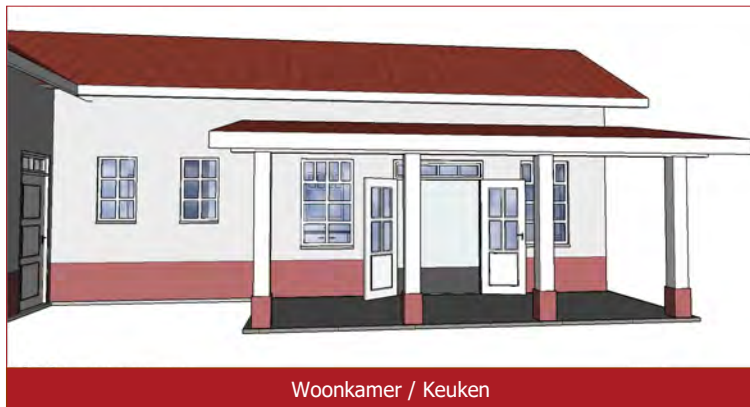
De begane grond bestaat uit een ruime woonkamer met een dubbele openslaande deuren naar het overdekte terras. De woonkamer staat in open verbinding met de nette keuken. Via de hal zijn de drie slaapkamers en de badkamer bereikbaar.

De badkamer is voorzien van een wasmachineaansluiting, douche en wasbak met spiegel.



Begane grond

## Begane grond



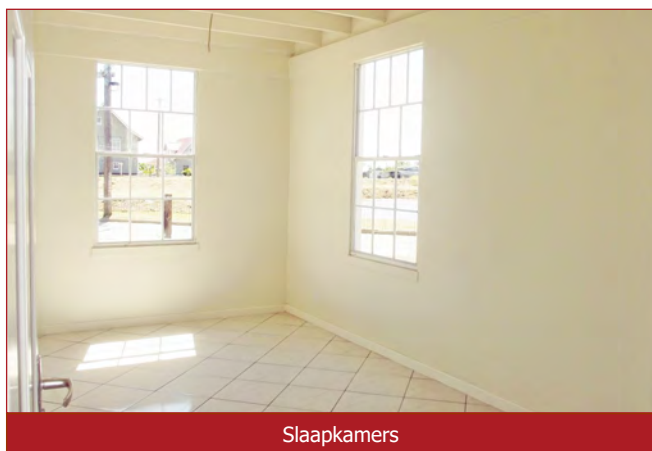
### Woonkamer

De woonkamer is voorzien van een dubbele deur naar het overdekte terras aan de zijkant van de woning. Er zijn schuiframen geplaatst zodat u maximaal kunt genieten van de wind. Het pleisterwerk op de wanden is wit geschilderd.

De vloer van de woonkamer wordt opgeleverd als betonvloer. Vloertegels worden niet standaard aangebracht maar kunnen tegen een meerprijs worden gelegd.

### Keuken

De open keuken wordt voorzien van een keukenblok (ca.2m lang) met wasbak en kraan, aangesloten op een koud- en warmwaterleiding. Boven het aanrecht worden tegels aangebracht tot ca. 50 cm boven het aanrechtblad.



### Slaapkamers 1, 2 en 3

Het pleisterwerk op de wanden wordt geschilderd opgeleverd in de kleur wit. De vloeren in de slaapkamers worden opgeleverd als betonvloer, de op de foto worden niet standaard aangebracht maar kunnen tegen een meerprijs worden gelegd.

Het plafond bestaat uit balken met daarop houten vloerplaten en wordt geschilderd opgeleverd in de kleur wit.

De foto is van een standard type E en is als voorbeeld geplaatst om een vergelijkbaar beeld te geven



## Begane grond



Overdekt terras

### Overdekt terras

Voor uw comfort is er een overdekt terras aan de zijkant van de woning. Dit is een verademing voor in de avonden. Het terras is zo gesitueerd dat u maximaal gebruik kunt maken van de praktisch altijd aanwezige wind.

### Douche- en wasruimte

Deze ruimte wordt voorzien van een douche en een wastafel. Boven de wastafel wordt een spiegel met planket aangebracht. Er is een aansluiting en een afvoer voor een wasmachine aanwezig en de wanden worden voorzien van tegelwerk tot ca. 170 cm hoogte. De foto is gemaakt in een standaard type E om een vergelijkbaar beeld te geven.



Douche- en wasruimte



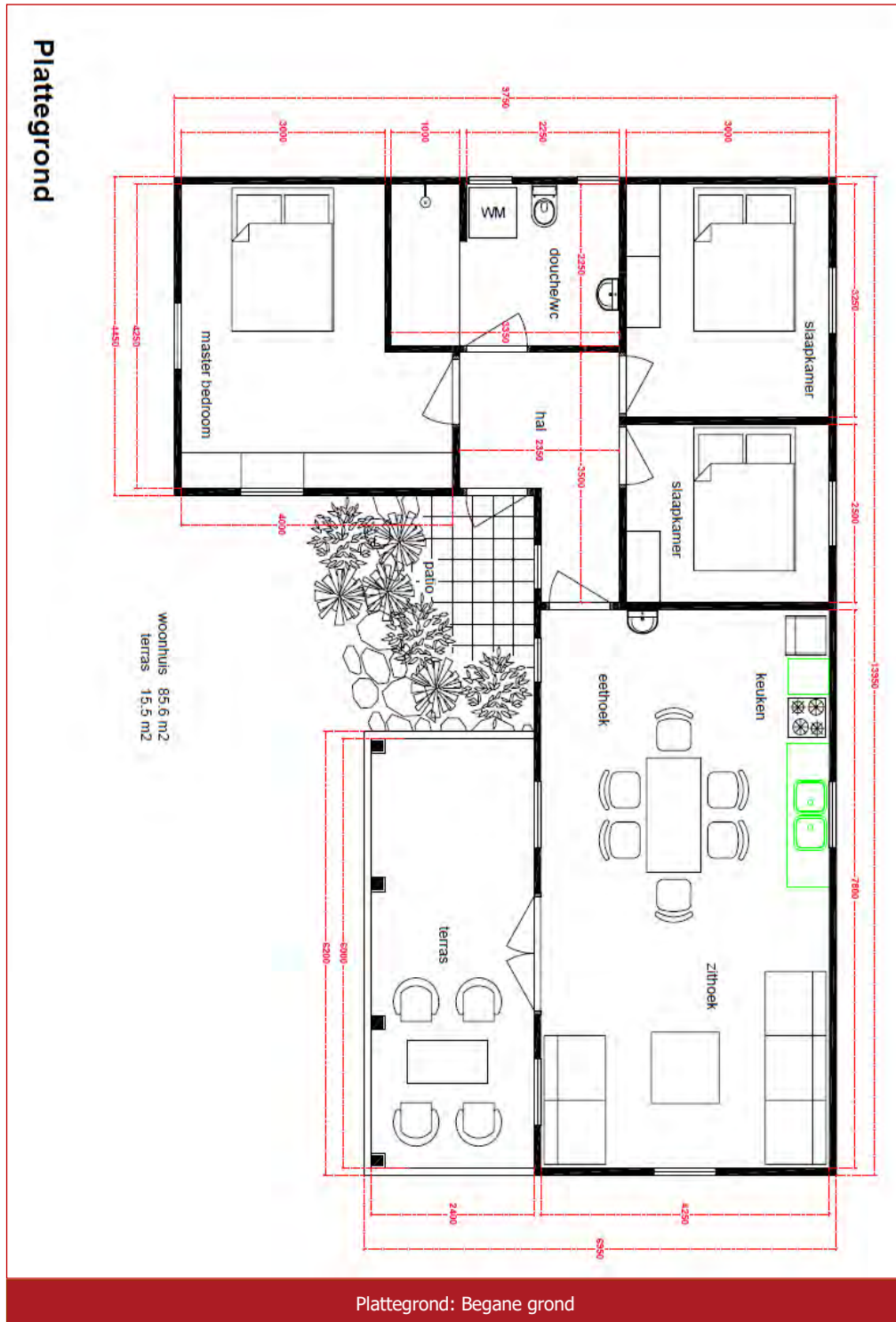
Toiletruimte

### Toiletruimte

Naast het toilet is er een kleine wasbak gemonteerd. Op de vloer zijn vloertegels aangebracht. De wanden worden voorzien van tegelwerk tot ca. 120cm hoogte. Het pleisterwerk daarboven wordt geschilderd opgeleverd in de kleur wit.

De foto is gemaakt in een standaard type E om een vergelijkbaar beeld te geven.

## Plattegrond: Begane grond



### Kwaliteit

Elke woning is met de uiterste zorg tot stand gebracht waarbij gebruik is gemaakt van materialen van hoge kwaliteit. Wij geven garantie op geselecteerde onderdelen van de woning.

### Uniek en Stijlvol

De Schuilplaats kenmerkt zich door stijlvolle woningen in een rustige omgeving met, veel groen voorziening, waterpartijen en een uniek wandelpark.

### Buurtbeheer

- Verharde wegen
- Straatverlichting
- Een centrale entree welke permanent bemand wordt door een security guard
- Een wandelpark
- Veel waterpartijen
- Speelplaatsen
- Gesloten en gescheiden riolering
- Camerabeveiliging
- Onderhoud van de woonwijk



De Schuilplaats bouwt kwalitatief hoogwaardige woningen in de oud-Surinaamse stijl voor een betaalbare prijs. De onderhoudsarme woningen worden sleutelklaar opgeleverd in een prachtige en rustige omgeving.

### ... meer dan wonen

Wonen is meer dan een huis. Een schone en goed onderhouden omgeving verhoogt het woonplezier. Ook is het belangrijk dat er rust heerst en dat het een plek is waar u zich veilig voelt. In woonwijk De Schuilplaats worden de bermen, de straten en het open water goed en netjes onderhouden. De dijk om het project, camerabeveiliging en de entreepost die 24/7 wordt bemand verhogen uw veiligheidsgevoel. De voorzieningen zoals de speeltuin en het prachtige park met wandelpaden en een kreek zorgen voor een relaxte en vriendelijke woonomgeving.

### Contactgegevens

**Stichting De Schuilplaats**  
Laan van Steendam 5  
Wanica-Suriname  
Telefoon +597 328656  
[www.de-schuilplaats.com](http://www.de-schuilplaats.com)  
[info@de-schuilplaats.com](mailto:info@de-schuilplaats.com)