

De Schuilplaats

meer dan wonen




Type

D

Prijs € 71.500 (incl. perceel)

- Perceeloppervlakte: ca. 400 m²
- Woonkamer & keuken
- Aantal slaapkamers: 3
- Volledig sleutelklaar!


De Schuilplaats
... meer dan wonen

 Laan van Steendam 5 | Wanica - Suriname

 (597) 32 8656  info@de-schuilplaats.com  www.de-schuilplaats.com  [schuilplaats.suriname](https://www.facebook.com/schuilplaats.suriname)

Bouw

Soort bouw	Hoogbouw, opgetrokken van massieve 4" betonsteen
Soort dak	Dakplaten, trapezium-galvaan 28B geïsoleerd met hittewerend folie

Indeling

Aantal slaapkamers	3 slaapkamers (bovenverdieping)
Sanitaire ruimtes	Begane grond: toilet- en doucheruimte, wasruimte
Aantal verdiepingen	Begane grond, bovenverdieping
Keuken	De keuken wordt opgeleverd door een erkende keukenspecialzaak
Voorzieningen	Wasmachine-aansluiting in de wasruimte
Terras	Begane grond: overdekt terras

Oppervlakten

Perceel	ca. 400 m ²	Slaapkamer 1	ca. 12,8 m ²
Woon (totaal)	ca. 112 m ²	Slaapkamer 2	ca. 9 m ²
Woonkamer & keuken	ca. 33,9 m ²	Slaapkamer 3	ca. 9 m ²

Water en electra

Electra	Alle stopcontacten 110v; 220v aanwezig voor eventuele airco's
Water	Koud- en warmwaterinstallatie aanwezig

De in deze brochure opgenomen informatie is bedoeld om een globale indruk van de onroerende zaak te geven. Tekst, (oppervlakte)maten, tekeningen en andere gegevens kunnen afwijken van de werkelijkheid. Aan eventuele onvolledige of onjuiste informatie in deze brochure kunnen geen rechten worden ontleend. Stichting De Schuilplaats behoudt zich het recht om wijzigingen aan te brengen in materiaalgebruik en maatvoering.

Algemeen

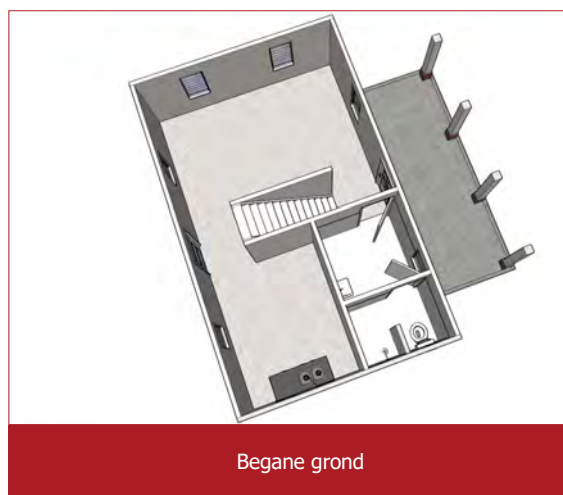
Woning type D is een modern gebouwde woning met een klassieke uitstraling. De woning staat op een perceel van ca. 400 m² perceel en is voorzien van een overdekt terras.

Zoals alle woningen van De Schuilplaats, is type D opgebouwd uit duurzame, onderhoudsarme materialen.

Begane grond

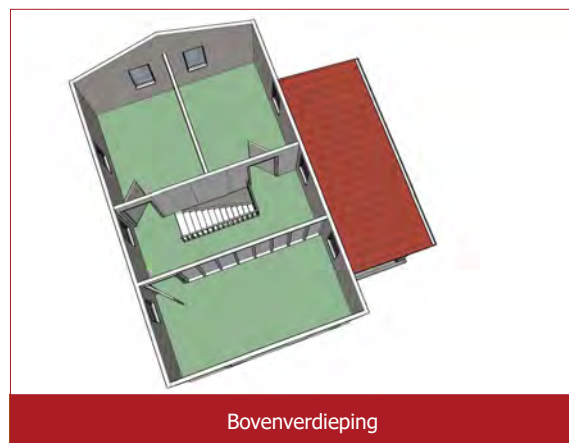
Op de begane grond is de ruime woonkamer gesitueerd met een doorloop naar de nette keuken. De woning is voorzien van een fraai en ruim overdekt terras. De vloeren van de wasruimte en de douche- en toiletruimte worden betegeld opgeleverd, de wanden worden betegeld tot een hoogte van 1.70 m¹. In de wasruimte is een wasmachine-aansluiting aangebracht.

De ruimte onder de trap wordt afgesloten met een deur en kan als berging worden gebruikt.



Bovenverdieping

Via de vaste trap komt u op de overloop van de bovenverdieping die toegang biedt tot drie ruime slaapkamers.



Begane grond



Woonkamer

Woonkamer

Op de begane grond bevindt zich de ruime woonkamer. Het pleisterwerk op de wanden wordt witgeschilderd opgeleverd.

De vloer van de woonkamer en keuken wordt opgeleverd als betonvloer. De vloertegels op de foto worden niet standaard aangebracht maar kunnen tegen een meerprijs worden gelegd.

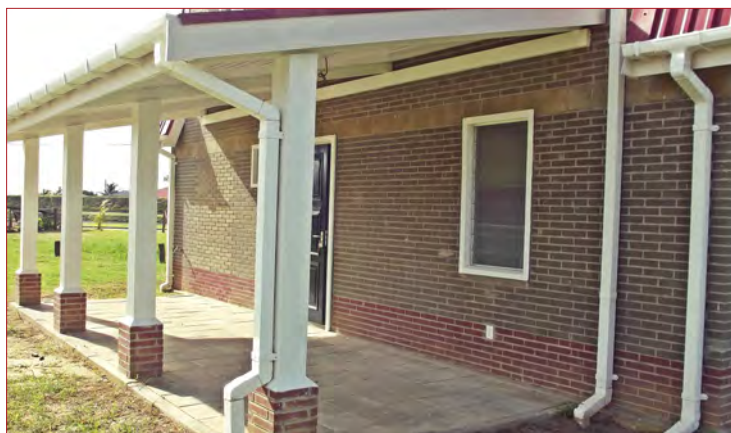
Keuken

De keuken wordt standaard voorzien van een keukenblok (ca. 1,5 m lang) met dubbele wasbak en kraan, aangesloten op een koud- en warmwaterleiding. Boven het aanrecht worden tegels aangebracht tot ca. 50 cm boven het aanrechtblad.

De afgebeelde keuken is een hoekkeuken. Dit is tegen een meerprijs leverbaar, net als de vloertegels.



Keuken



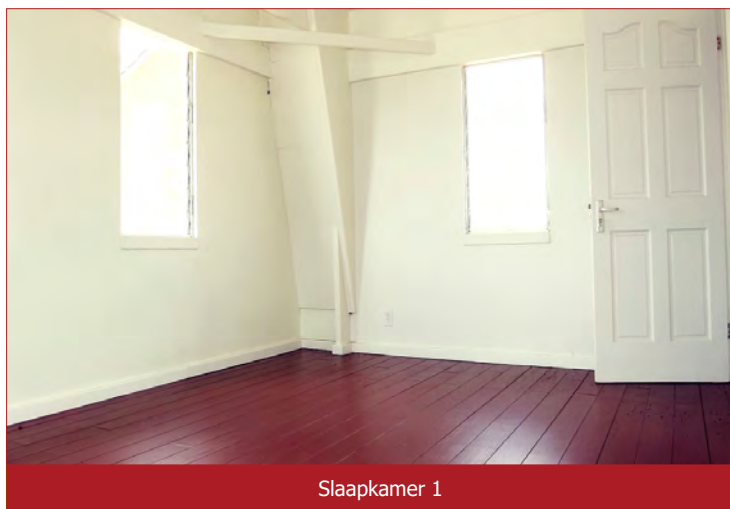
Overdekt terras

Overdekt terras

Vanuit de woonkamer heeft u toegang tot een ruim overdekt terras.

Het terras is zo gesitueerd dat u maximaal gebruik kunt maken van de praktisch altijd aanwezige wind.

Bovenverdieping



Slaapkamer 1

Slaapkamer 1

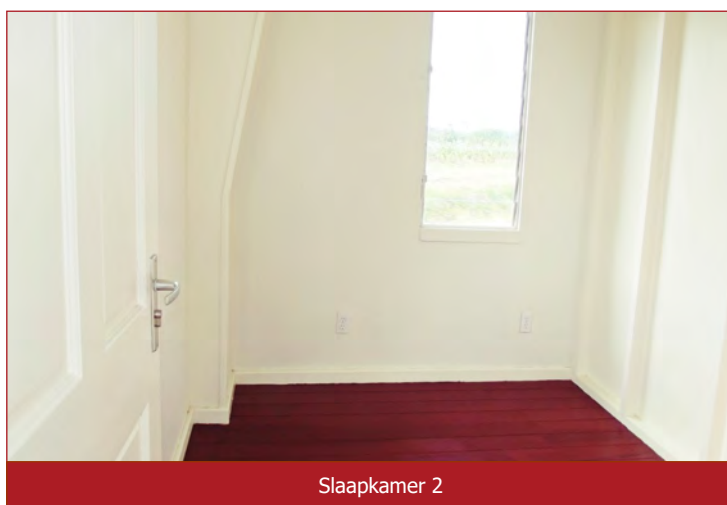
Dit is de grootste slaapkamer op de bovenverdieping. De wanden van de slaapkamers worden geschilderd opgeleverd in de kleur wit.

De vloer wordt niet geschilderd opgeleverd zoals op de foto wel het geval is. De vloer bestaat uit ongeschilderde houten vloerplaten.

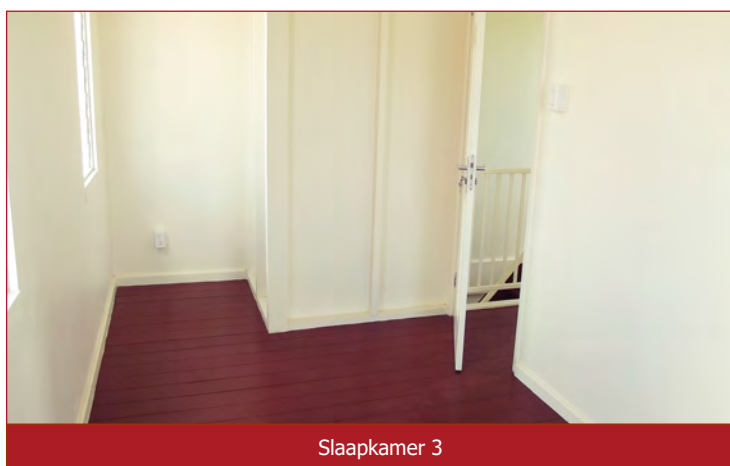
Slaapkamer 2

De slaapkamers worden voorzien van een verdiepingsvloer van houten platen. De vloeren worden niet-geschilderd opgeleverd en hebben een groene basiskleur.

(op de foto's zijn de vloeren afgewerkt met een rode vloerlak, dat is mogelijk tegen een meerprijs.



Slaapkamer 2

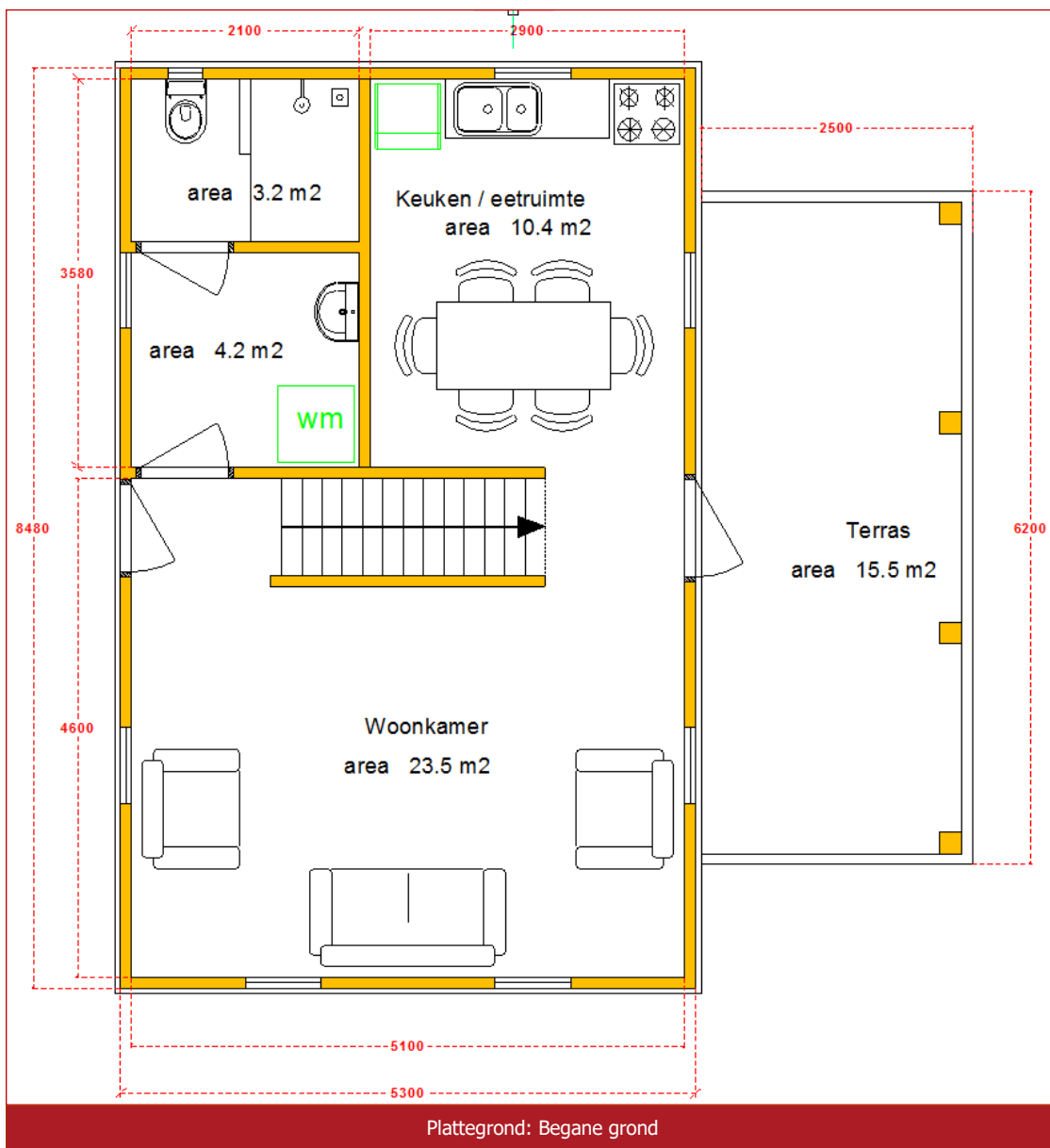


Slaapkamer 3

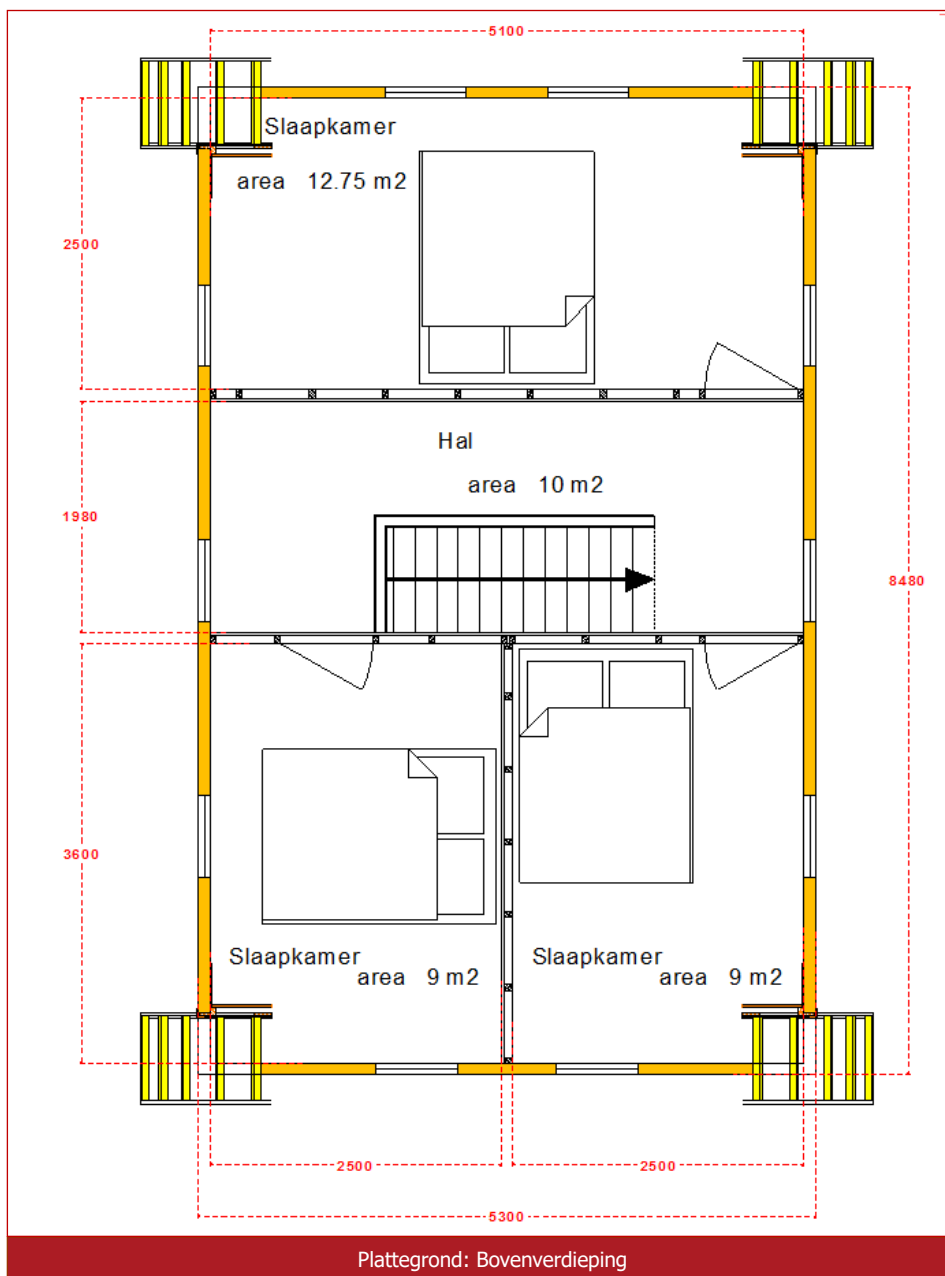
Slaapkamer 3

Het plafond van de slaapkamers wordt geïsoleerd en afgewerkt met kunststofschroten.

Plattegrond: Begane grond



Plattegrond: Bovenverdieping



Kwaliteit

Elke woning is met de uiterste zorg tot stand gebracht waarbij gebruik is gemaakt van materialen van hoge kwaliteit. Wij geven garantie op geselecteerde onderdelen van de woning.

Uniek en Stijlvol

De Schuilplaats kenmerkt zich door stijlvolle woningen in een rustige omgeving met, veel groen voorziening, waterpartijen en een uniek wandelpark.

Buurtbeheer

- Verharde wegen
- Straatverlichting
- Een centrale entree welke permanent bemand wordt door een security guard
- Een wandelpark
- Veel waterpartijen
- Speelplaatsen
- Gesloten en gescheiden riolering
- Camerabeveiliging
- Onderhoud van de woonwijk



De Schuilplaats bouwt kwalitatief hoogwaardige woningen in de oud-Surinaamse stijl voor een betaalbare prijs. De onderhoudsarme woningen worden sleutelklaar opgeleverd in een prachtige en rustige omgeving.

... meer dan wonen

Wonen is meer dan een huis. Een schone en goed onderhouden omgeving verhoogt het woonplezier. Ook is het belangrijk dat er rust heerst en dat het een plek is waar u zich veilig voelt. In woonwijk De Schuilplaats worden de bermen, de straten en het open water goed en netjes onderhouden. De dijk om het project, camerabeveiliging en de entreepost die 24/7 wordt bemand verhogen uw veiligheidsgevoel. De voorzieningen zoals de speeltuin en het prachtige park met wandelpaden en een kreek zorgen voor een relaxte en vriendelijke woonomgeving.

Contactgegevens

Stichting De Schuilplaats
Laan van Steendam 5
Wanica - Suriname
Telefoon +597 328656
www.de-schuilplaats.com
info@de-schuilplaats.com