

De Schuilplaats

meer dan wonen



Type


B

Prijs € 42.000 (incl. perceel)

- Perceeloppervlakte: ca. 350 m²
- Woonkamer & keuken
- Aantal slaapkamers: 2
- Volledig sleutelklaar!



De Schuilplaats
... meer dan wonen

 Laan van Steendam 5 | Wanica - Suriname

 (597) 32 8656  info@de-schuilplaats.com  www.de-schuilplaats.com  schuilplaats.suriname

Bouw

Soort bouw	Laagbouw, opgetrokken van massieve 4" betonsteen
Soort dak	Dakplaten, trapezium-galvaan 28B geïsoleerd met hittewerend folie.

Indeling

Aantal slaapkamers	2 slaapkamers (begane grond en verdieping)
Sanitaire ruimtes	Begane grond: douche- en toiletruimte
Keuken	De keuken wordt opgeleverd door een erkende keukenspecialzaak
Voorzieningen	Wasmachine aansluiting in douche- en toiletruimte
Terras	Begane grond: overdekt terras

Oppervlakten

Perceel	ca. 350 m ²	Slaapkamer 1 (bgg)	ca. 9 m ²
Woon (totaal)	ca. 55 m ²	Slaapkamer 2 (verd)	ca. 13 m ²
Woonkamer & keuken	ca. 16,3 m ²	Ruimte wasmachine	ca. 2,1 m ²

Water en electra

Electra	Alle stopcontacten 110v; 220v aanwezig voor eventuele airco's
Water	Koudwaterinstallatie aanwezig

De in deze brochure opgenomen informatie is bedoeld om een globale indruk van de onroerende zaak te geven. Tekst, (oppervlakte)maten, tekeningen en andere gegevens kunnen afwijken van de werkelijkheid. Aan eventuele onvolledige of onjuiste informatie in deze brochure kunnen geen rechten worden ontleend. Stichting De Schuilplaats behoudt zich het recht om wijzigingen aan te brengen in materiaalgebruik en maatvoering.

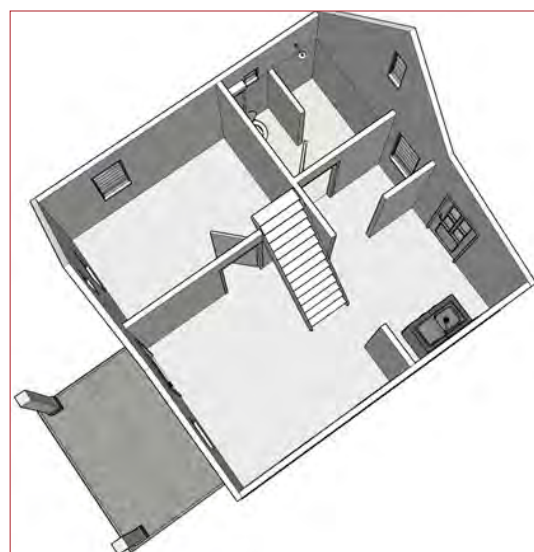
Algemeen

Woning B wordt gebouwd op een perceel van ca. 350m². De woning heeft een woonoppervlakte van ca. 55 m² en is voorzien van een overdekt terras. Zoals al onze woningen bestaat woning B voornamelijk uit duurzame, onderhoudsarme materialen.

Begane grond

Op de begane grond bevindt zich de woonkamer welke in verbinding staat met een nette keuken. Aansluitend aan de woonkamer bevindt zich de slaapkamer en de douche- en toiletruimte met wasmachine-aansluiting.

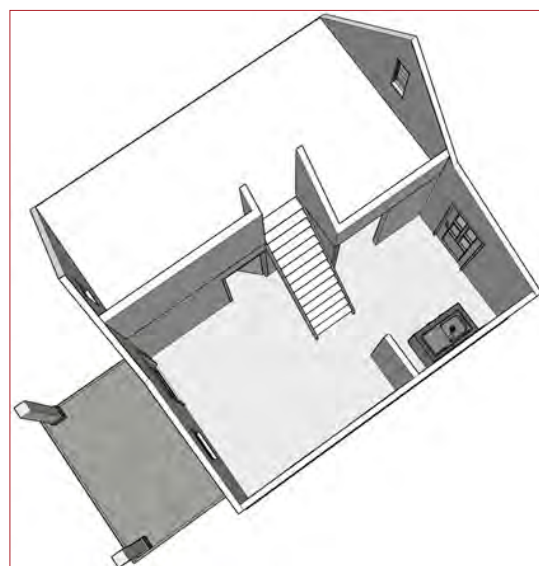
De vloer van de douche- en toiletruimte wordt betegeld opgeleverd. De wanden worden betegeld tot een hoogte van 1.70 m¹.



Begane grond

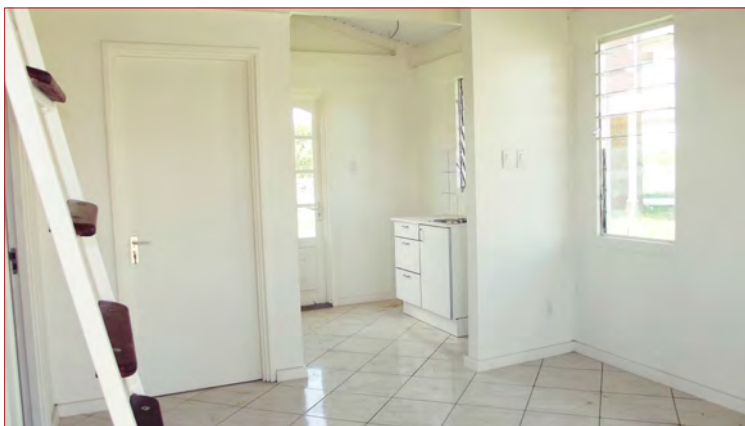
Slaapkamer verdieping

Via de vaste trap komt u op de bovenverdieping die als tweede slaapkamer kan worden gebruikt.



Zolder / slaapruijnte

Indeling



Woonkamer / Keuken

Woonkamer

Het pleisterwerk op de wanden wordt geschilderd opgeleverd in de kleur wit.

De vloer van de woonkamer/keuken wordt opgeleverd als betonvloer.

De vloertegels op de foto worden niet standaard aangebracht maar kunnen tegen een meerprijs worden gelegd.

Keuken

De open keuken wordt voorzien van een keukenblok (ca. 1 m lang) met wasbak en kraan, aangesloten op een koudwaterleiding. Boven het aanrecht worden tegels aangebracht tot ca. 50 cm boven het aanrechtblad.

De vloertegels op de foto worden niet standaard aangebracht maar kunnen tegen een meerprijs worden gelegd.



Keuken

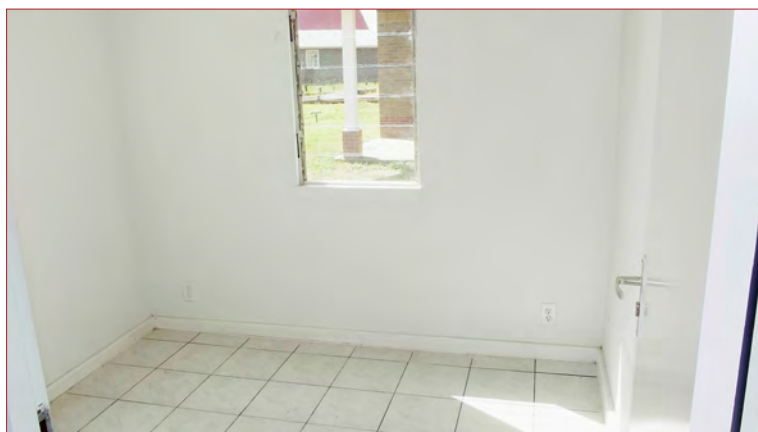


Overdekt terras

Overdekt terras

Vanuit de woonkamer of keuken (afhankelijk van de ligging) heeft u toegang tot een overdekt terras.

Het terras is zo gesitueerd dat u maximaal gebruik kunt maken van de praktisch altijd aanwezige wind.



Slaapkamer 1

Slaapkamer 1 (bgg)

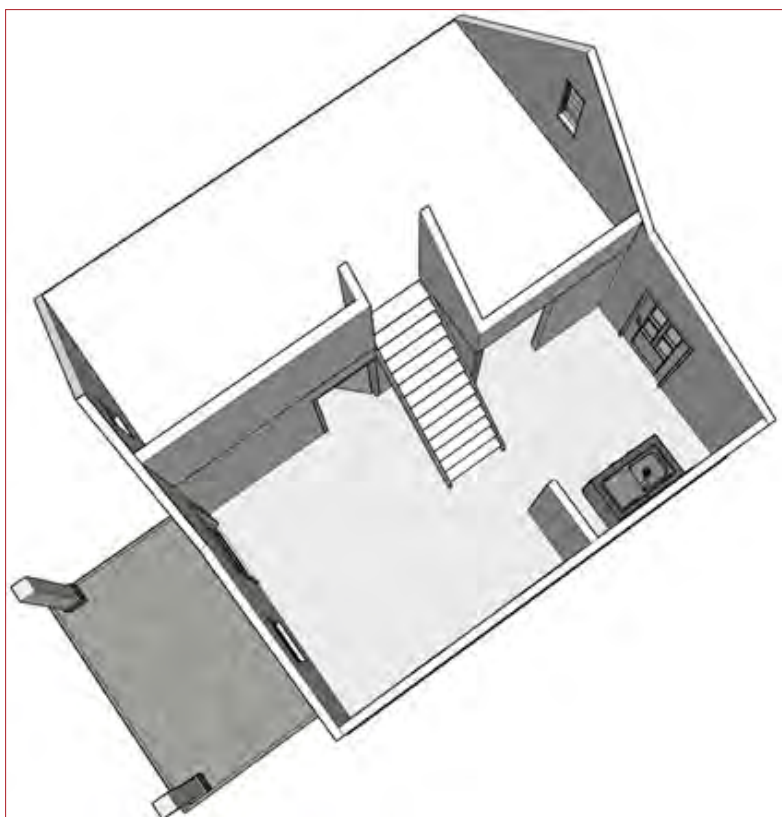
Het plafond bestaat uit balken met daarop houten vloerplaten en wordt geschilderd opgeleverd in de kleur wit.

De vloer van de slaapkamer wordt opgeleverd als betonvloer.

De vloertegels op de foto worden niet standaard aangebracht maar kunnen tegen een meerprijs worden gelegd.

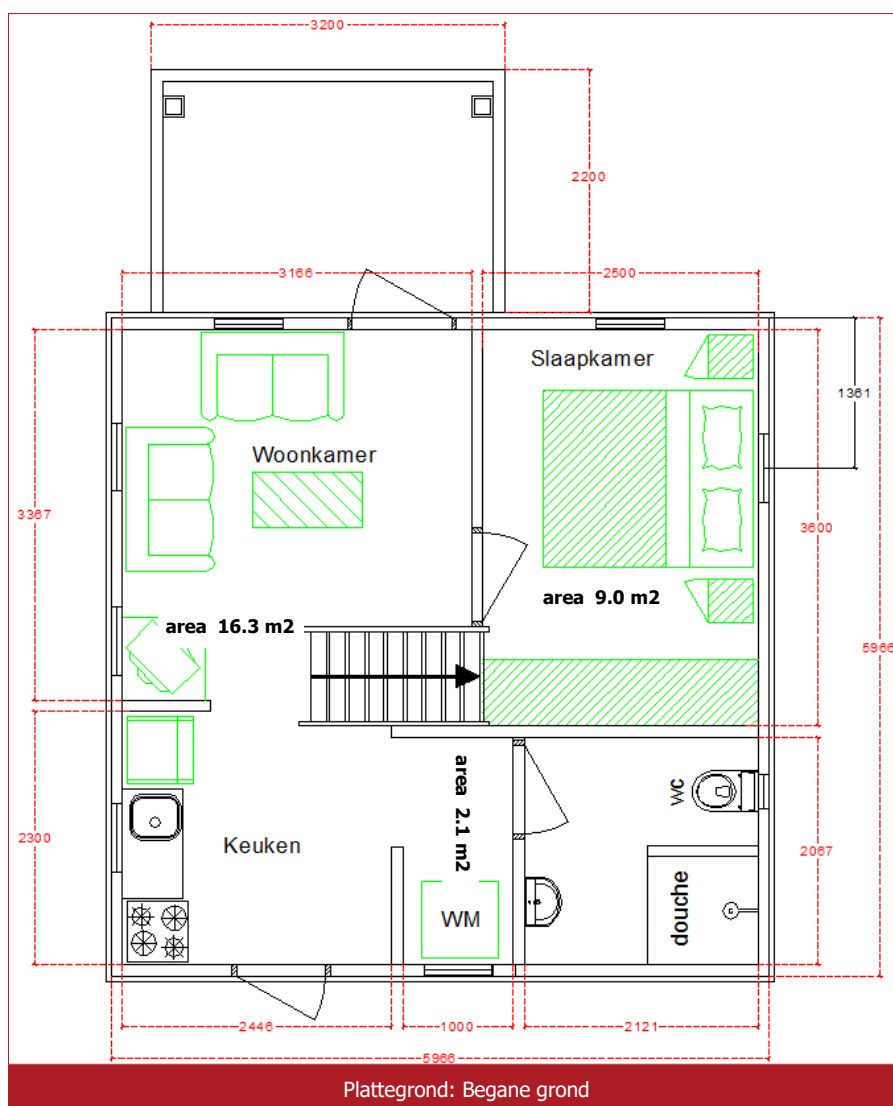
Slaapkamer 2 (verd)

De slaapkamer op de verdieping heeft een oppervlakte van ca. 13 m² en is bereikbaar via de vaste houten trap. De zolderruimte kan worden gebruikt als tweede slaapkamer maar ook als berging of hobby ruimte.



Slaapkamer 2

Plattegrond: Begane grond



Kwaliteit

Elke woning is met de uiterste zorg tot stand gebracht waarbij gebruik is gemaakt van materialen van hoge kwaliteit. Wij geven garantie op geselecteerde onderdelen van de woning.

Uniek en Stijlvol

De Schuilplaats kenmerkt zich door stijlvolle woningen in een rustige omgeving met, veel groen voorziening, waterpartijen en een uniek wandelpark.

Buurtbeheer

- Verharde wegen
- Straatverlichting
- Een centrale entree welke permanent bemand wordt door een security guard
- Een wandelpark
- Veel waterpartijen
- Speelplaatsen
- Gesloten en gescheiden riolering
- Camerabeveiliging
- Onderhoud van de woonwijk



De Schuilplaats bouwt kwalitatief hoogwaardige woningen in de oud-Surinaamse stijl voor een betaalbare prijs. De onderhoudsarme woningen worden sleutelklaar opgeleverd in een prachtige en rustige omgeving.

... meer dan wonen

Wonen is meer dan een huis. Een schone en goed onderhouden omgeving verhoogt het woonplezier. Ook is het belangrijk dat er rust heerst en dat het een plek is waar u zich veilig voelt. In woonwijk De Schuilplaats worden de bermen, de straten en het open water goed en netjes onderhouden. De dijk om het project, camerabeveiliging en de entreepost die 24/7 wordt bemand verhogen uw veiligheidsgevoel. De voorzieningen zoals de speeltuin en het prachtige park met wandelpaden en een kreek zorgen voor een relaxte en vriendelijke woonomgeving.

Contactgegevens

Stichting De Schuilplaats
Laan van Steendam 5
Wanica - Suriname
Telefoon +597 328656
www.de-schuilplaats.com
info@de-schuilplaats.com