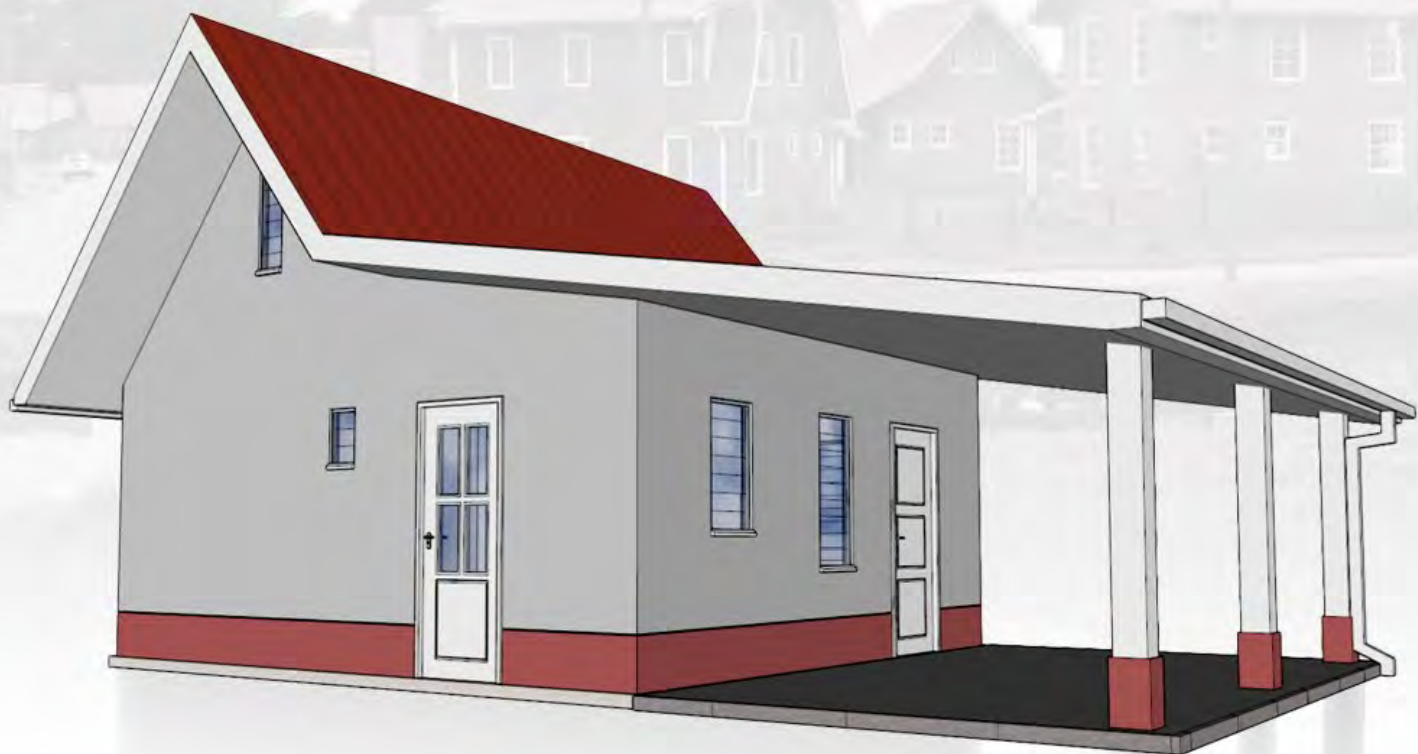


De Schuilplaats

meer dan wonen



Type


B⁺

Prijs € 48.900 (incl. perceel)

- Perceeloppervlakte: ca. 350 m²
- Woonkamer & keuken
- Slaapkamers begane grond: 1
- Ruime slaapkamer op verdieping
- Volledig sleutelklaar!



De Schuilplaats
... meer dan wonen

 Laan van Steendam 5 | Wanica - Suriname

 (597) 32 8656  info@de-schuilplaats.com  www.de-schuilplaats.com  [schuilplaats.suriname](https://www.facebook.com/schuilplaats.suriname)

Bouw

Soort bouw	Laagbouw, opgetrokken met massieve betonsteen
Soort dak	Dakplaten, trapezium-galvaan 28B geïsoleerd met hittewerend folie

Indeling

Aantal slaapkamers	1 slaapkamer (begane grond), 1 slaapkamer (bovenverdieping)
Sanitaire ruimtes	Begane grond: douche- en toiletruimte
Keuken	De keuken wordt opgeleverd door een erkende keukenspecialzaak
Voorzieningen	Wasruimte met wasmachine aansluiting
Terras	Begane grond: overdekt terras

Oppervlakten

Perceel	ca. 350 m ²	Slaapkamer 1	ca. 8,8 m ²
Woon (totaal)	ca. 73,8 m ²	Slaapkamer 2	ca. 15,3 m ²
Woonkamer & keuken	ca. 21,3 m ²	Ruimte wasmachine	ca. 2,1 m ²

Water en electra

Electra	Alle stopcontacten 110v; 220v aanwezig voor eventuele airco's
Water	Koudwaterinstallatie aanwezig

De in deze brochure opgenomen informatie is bedoeld om een globale indruk van de onroerende zaak te geven. Tekst, (oppervlakte)maten, tekeningen en andere gegevens kunnen afwijken van de werkelijkheid. Aan eventuele onvolledige of onjuiste informatie in deze brochure kunnen geen rechten worden ontleend. Stichting De Schuilplaats behoudt zich het recht om wijzigingen aan te brengen in materiaalgebruik en maatvoering.

Algemeen

Woning B⁺ wordt gebouwd op een perceel van ca. 350 m². De woning heeft een woonoppervlakte van ca. 73,8 m² en is voorzien van een ruim overdekt terras. Zoals al onze woningen bestaat woning B⁺ voornamelijk uit duurzame, onderhoudsarme materialen.

Begane grond

Op de begane grond bevindt zich de knusse woonkamer welke in verbinding staat met een mooie keuken. Hier treft u de verder de eerste slaapkamer en de douche- en toiletruimte met wasmachine-aansluiting.

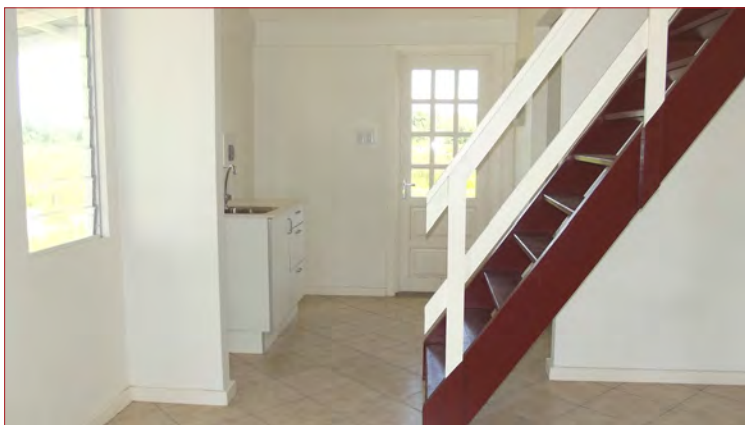


Zolder / Slaapruimte

Via de trap komt u op de zolder terecht. De vloer is uitgevoerd in 22mm groen plaatmateriaal en wordt ongeschilderd opgeleverd.



Indeling



Woonkamer / Keuken

Woonkamer

Het pleisterwerk op de wanden wordt geschilderd opgeleverd in de kleur wit. De vloer wordt opgeleverd als betonvloer.

De vloertegels op de foto worden niet standaard aangebracht maar kunnen tegen een meerprijs worden gelegd.

Keuken

De open keuken wordt voorzien van een keukenblok (ca. 1 m lang) met wasbak en kraan, aangesloten op een koudwaterleiding. Boven het aanrecht worden tegels aangebracht tot ca. 50 cm boven het aanrechtblad. De vloer wordt als betonvloer opgeleverd. De vloertegels op de foto worden niet standaard aangebracht maar kunnen tegen een meerprijs worden gelegd.



Keuken

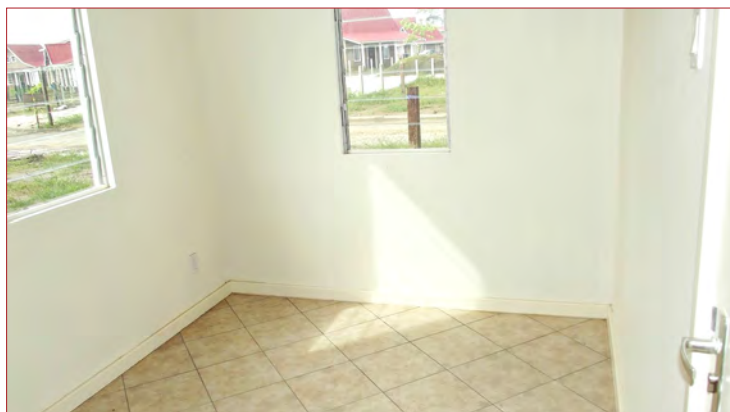


Overdekt terras

Overdekt terras

Voor uw comfort is er een overdekt terras aan de zijkant van de woning. Het terras is zo gesitueerd dat u maximaal kunt genieten van de praktisch altijd aanwezige wind

Indeling



Slaapkamer 1

Slaapkamer (bgg)

De wanden van de slaapkamer worden witgeschilder opgeleverd, de vloer wordt opgeleverd als betonvloer.

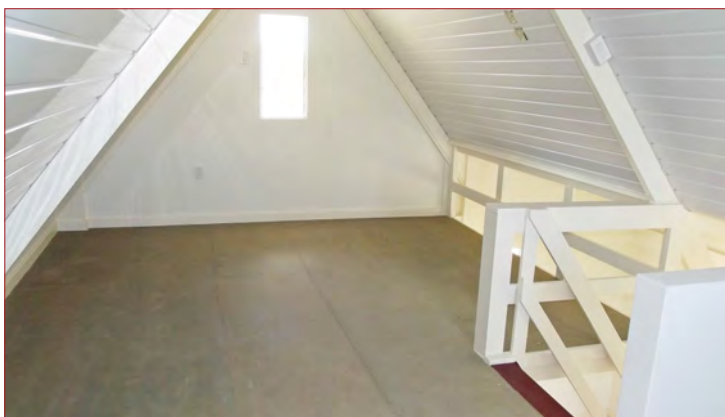
De vloertegels op de foto worden niet standaard aangebracht maar kunnen tegen een meerprijs worden gelegd.

De ramen worden uitgevoerd als shutters.

Verdieping / slaapkamer

De verdieping die als slaapkamer kan worden gebruikt, is bereikbaar via een vaste houten trap vanuit de woonkamer.

De vloer bestaat uit groene vloerplaten en wordt ongeschilderd opgeleverd.



Zolder / slaapruijnte



Wasruimte

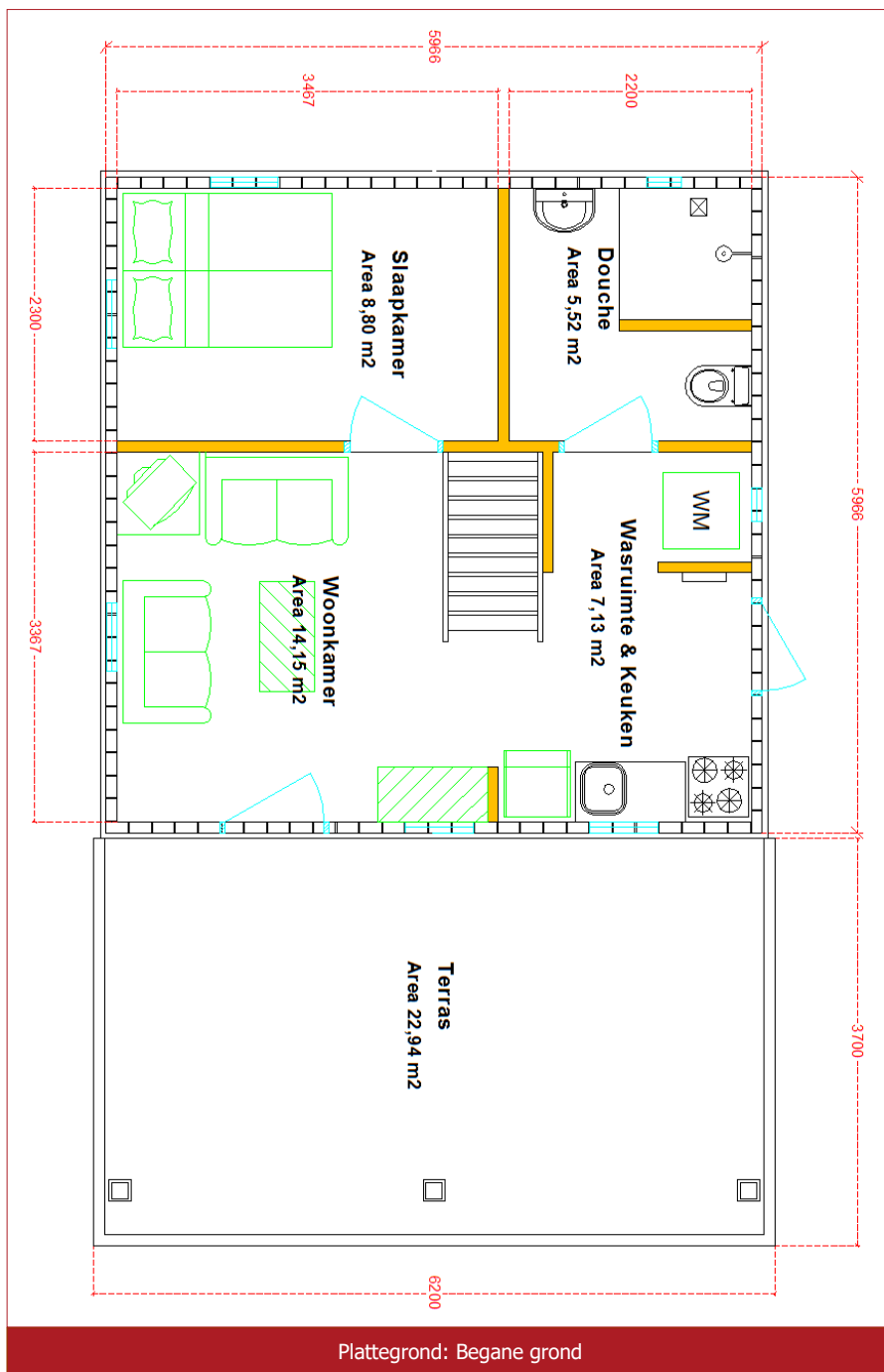
Wasruimte

De wasruimte bevindt zich langs de doorgang naar de douche- en toiletruimte. Er wordt vooraf een koudwaterkraan en een afvoerbuis geplaatst voor uw wasmachine.

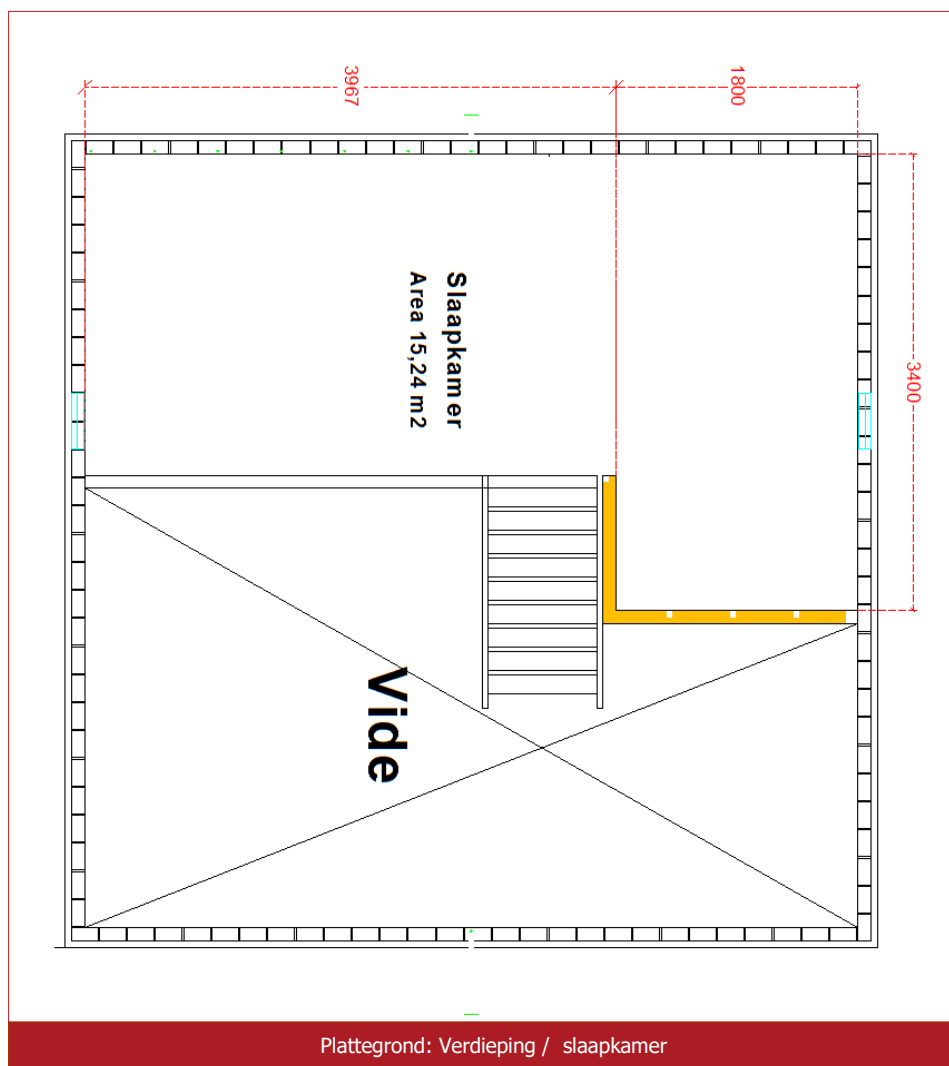
De vloer wordt opgeleverd als betonvloer.

De vloertegels op de foto worden niet standaard aangebracht maar kunnen tegen een meerprijs worden gelegd.

Plattegrond: Begane grond



Plattegrond: Zolder / slaapruiimte



Kwaliteit

Elke woning is met de uiterste zorg tot stand gebracht waarbij gebruik is gemaakt van materialen van hoge kwaliteit. Wij geven garantie op geselecteerde onderdelen van de woning.

Uniek en Stijlvol

De Schuilplaats kenmerkt zich door stijlvolle woningen in een rustige omgeving met, veel groen voorziening, waterpartijen en een uniek wandelpark.

Buurtbeheer

- Verharde wegen
- Straatverlichting
- Een centrale entree welke permanent bemand wordt door een security guard
- Een wandelpark
- Veel waterpartijen
- Speelplaatsen
- Gesloten en gescheiden riolering
- Camerabeveiliging
- Onderhoud van de woonwijk



De Schuilplaats bouwt kwalitatief hoogwaardige woningen in de oud-Surinaamse stijl voor een betaalbare prijs. De onderhoudsarme woningen worden sleutelklaar opgeleverd in een prachtige en rustige omgeving.

... meer dan wonen

Wonen is meer dan een huis. Een schone en goed onderhouden omgeving verhoogt het woonplezier. Ook is het belangrijk dat er rust heerst en dat het een plek is waar u zich veilig voelt. In woonwijk De Schuilplaats worden de bermen, de straten en het open water goed en netjes onderhouden. De dijk om het project, camerabeveiliging en de entreepost die 24/7 wordt bemand verhogen uw veiligheidsgevoel. De voorzieningen zoals de speeltuin en het prachtige park met wandelpaden en een kreek zorgen voor een relaxte en vriendelijke woonomgeving.

Contactgegevens

Stichting De Schuilplaats
Laan van Steendam 5
Wanica - Suriname
Telefoon +597 328656
www.de-schuilplaats.com
info@de-schuilplaats.com